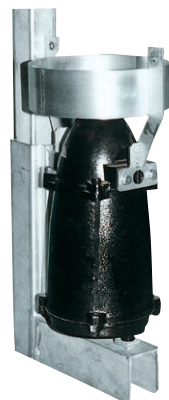


MRT型



■要部標準仕様

| 項 | 目 | EC (鋳物タイプ) | CR (ステンスタイプ) | |
|------|-------------|---|---|----------|
| 取扱液 | 液 質 | 汚水 | | |
| | 液 温 | 0~40℃ | | |
| ミキサー | メカニカルシール | SiC | | |
| | 軸 受 | 密封玉軸受 | | |
| | プロペラ | FC200 (0.75kW以下)・SCS11相当 (1.5kW以上) | | |
| モーター | 種類・極数 | 乾式水中形誘導電動機・4極、6極 | | |
| | 絶縁 | E種 (0.75kW以下)・F種 (1.5kW以上) | | |
| | 相・電圧 | 50Hz三相200V 60Hz三相200/220V (0.75kW以下) 60Hz三相200V (1.5kW以上) | | |
| | 温度保護装置 (内蔵) | サーカサーマルプロテクタ (0.75kW以下) ミニチュアプロテクタ (1.5kW以上) | ミニチュアプロテクタ | |
| | 浸水検出装置 (内蔵) | 電極式 (1.5kW以上) | | |
| | 潤滑油 | タービン油VG32 (0.75kW以下) 流動パラフィンVG15 (1.5kW以上) | | |
| | 材質 | フレーム | FC150 (0.75kW以下) FC250 (1.5kW以上) | — |
| | | アウトカバー | — | SUS316相当 |
| | | 主軸 | SUS403 (0.75kW以下) SUS420J1 (1.5kW以上) | SUS316 |
| | | ケーブル | VCT、2PNCT | |

●シンプル構造を実現。

保守点検のスペースの少ない小規模処理施設用に特にシンプル構造が威力を発揮します。

●槽内での高低位置の調整も容易。

昇降装置 (特別付属品) の併用により、槽内での高低位置の調整が容易にできます。また、槽内に入らなくても容易に保守点検作業を行うことができます。

■50Hz 標準仕様

| 型式 | 鋳物タイプ | ステンスタイプ | モータ出力 kW | 清水攪拌時出力 kW | 極数 | 回転速度 min ⁻¹ | 相・電圧 (三相) V | 始動方式 | 定格電流 A | 流量 m ³ /min | 反力 N | プロペラ枚数 | プロペラ角度 deg | プロペラ呼び外径 mm | 質量 {重量} kg | キャブタイヤケーブル | | | |
|---------|-------|---------|----------|------------|----|------------------------|-------------|------|--------|------------------------|------|--------|------------|-------------|------------|------------|------------------------|---------|------|
| | | | | | | | | | | | | | | | | 材質 | 心数×断面積 mm ² | 仕上外径 mm | 長さ m |
| MRT2041 | EC | — | 0.25 | — | 4 | 1445 | 200 | じか入 | 2.2 | 2.0 | 50 | 2 | — | 155 | 21 | VCT | 4×1.25 | 11.1 | 6 |
| MRT2042 | EC | — | 0.4 | — | 4 | 1440 | 200 | じか入 | 2.7 | 2.8 | 80 | 2 | — | 185 | 22 | VCT | 4×1.25 | 11.1 | 6 |
| MRT2043 | EC | — | 0.75 | — | 4 | 1430 | 200 | じか入 | 4.4 | 3.6 | 130 | 2 | — | 190 | 24 | VCT | 4×1.25 | 11.1 | 6 |
| MRT3041 | EC | CR | 1.5 | 0.5 | 6 | 900 | 200 | じか入 | 11.1 | 7.1 | 265 | 2 | 9.0 | 300 | 70 | 2PNCT | 7×2 | 15.8 | 10 |
| MRT3042 | EC | CR | 1.5 | 0.7 | 6 | 900 | 200 | じか入 | 11.1 | 7.7 | 312 | 2 | 10.7 | 300 | 70 | 2PNCT | 7×2 | 15.8 | 10 |
| MRT3051 | EC | CR | 1.5 | 0.8 | 6 | 900 | 200 | じか入 | 11.1 | 8.3 | 364 | 3 | 10.7 | 300 | 70 | 2PNCT | 7×2 | 15.8 | 10 |
| MRT3052 | EC | CR | 2.8 | 1.2 | 6 | 900 | 200 | じか入 | 17.7 | 9.4 | 457 | 3 | 16.6 | 300 | 73 | 2PNCT | 4×3.5/3×2 | 17.3 | 10 |
| MRT3053 | EC | CR | 2.8 | 1.6 | 6 | 900 | 200 | じか入 | 17.7 | 10.0 | 523 | 3 | 19.0 | 300 | 73 | 2PNCT | 4×3.5/3×2 | 17.3 | 10 |
| MRT3054 | EC | CR | 2.8 | 2.0 | 6 | 900 | 200 | じか入 | 17.7 | 10.6 | 582 | 3 | 21.5 | 300 | 73 | 2PNCT | 4×3.5/3×2 | 17.3 | 10 |

●表示質量は、ケーブルを除くポンプ単体の質量です。●始動方式はじか入始動です。

■60Hz 標準仕様

| 型式 | 鋳物タイプ | ステンスタイプ | モータ出力 kW | 清水攪拌時出力 kW | 極数 | 回転速度 min ⁻¹ | 相・電圧 (三相) V | 始動方式 | 定格電流 A | 流量 m ³ /min | 反力 N | プロペラ枚数 | プロペラ角度 deg | プロペラ呼び外径 mm | 質量 {重量} kg | キャブタイヤケーブル | | | |
|---------|-------|---------|----------|------------|----|------------------------|-------------|------|--------|------------------------|------|--------|------------|-------------|------------|------------|------------------------|---------|------|
| | | | | | | | | | | | | | | | | 材質 | 心数×断面積 mm ² | 仕上外径 mm | 長さ m |
| MRT2041 | EC | — | 0.25 | — | 4 | 1740 | 200 | じか入 | 1.9 | 1.4 | 40 | 2 | — | 145 | 21 | VCT | 4×1.25 | 11.1 | 6 |
| MRT2042 | EC | — | 0.4 | — | 4 | 1730 | 200 | じか入 | 2.2 | 1.8 | 60 | 2 | — | 155 | 22 | VCT | 4×1.25 | 11.1 | 6 |
| MRT2043 | EC | — | 0.75 | — | 4 | 1715 | 200 | じか入 | 3.6 | 3.2 | 110 | 2 | — | 185 | 24 | VCT | 4×1.25 | 11.1 | 6 |
| MRT3041 | EC | CR | 1.5 | 0.9 | 6 | 1082 | 200 | じか入 | 8.6 | 8.2 | 368 | 2 | 9.0 | 300 | 70 | 2PNCT | 7×2 | 15.8 | 10 |
| MRT3042 | EC | CR | 1.5 | 1.1 | 6 | 1082 | 200 | じか入 | 8.6 | 8.9 | 435 | 2 | 10.7 | 300 | 70 | 2PNCT | 7×2 | 15.8 | 10 |
| MRT3051 | EC | CR | 2.8 | 1.4 | 6 | 1085 | 200 | じか入 | 16.6 | 10.5 | 522 | 3 | 10.7 | 300 | 73 | 2PNCT | 4×3.5/3×2 | 17.3 | 10 |
| MRT3052 | EC | CR | 2.8 | 2.1 | 6 | 1085 | 200 | じか入 | 16.6 | 11.8 | 656 | 3 | 16.6 | 300 | 73 | 2PNCT | 4×3.5/3×2 | 17.3 | 10 |

●表示質量は、ケーブルを除くポンプ単体の質量です。●始動方式はじか入始動です。

■特殊仕様

| | |
|-------|--|
| モータ変更 | 異電圧50Hz三相400V 60Hz三相400/440V (0.75kW以下) 60Hz三相400V (1.5kW以上) |
| その他 | ●ケーブル仕様変更 ●塗装仕様変更 ●立会試験 |

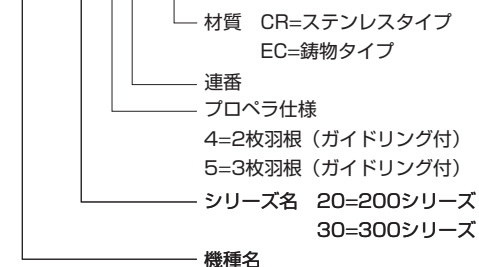
●上記以外の特殊仕様につきましては最寄りの営業店迄お問い合わせください。

■用途

1. 接触曝気槽・接触ろ床槽における、循環流の発生用

型式説明 下記の型式は説明用型式例です。

MRT 3042 CR



■標準付属品

●キャブタイヤケーブル 1本

■特別付属品

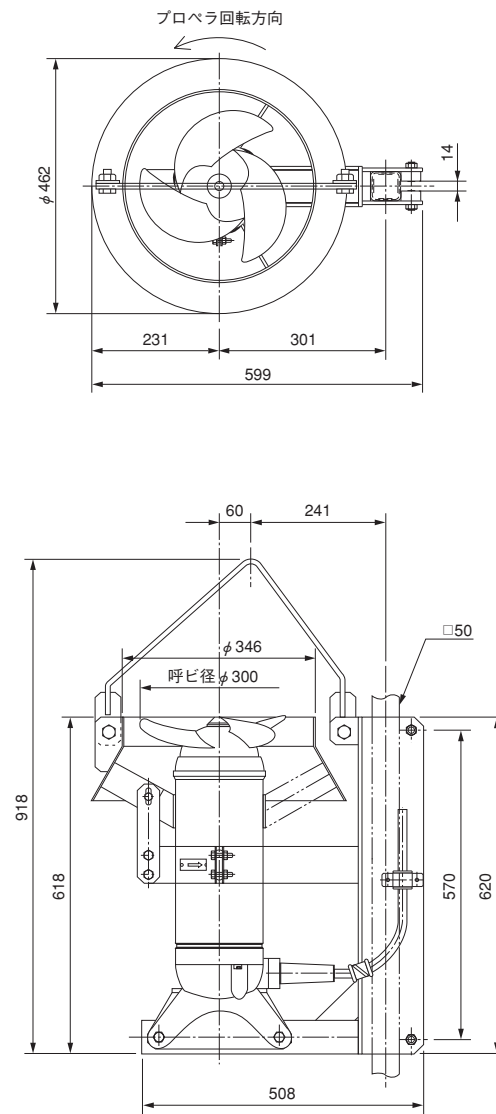
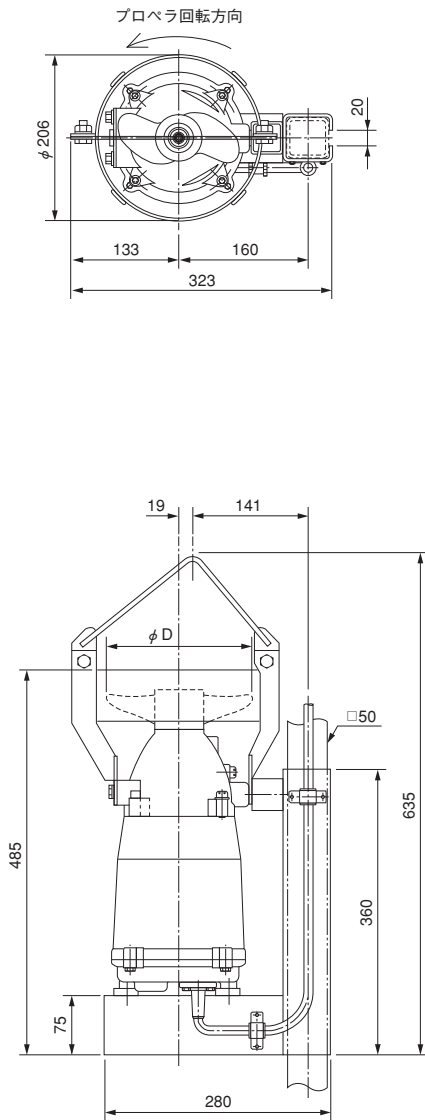
●昇降装置 TOM型

MRT型

■外形寸法図 (例) 単位: mm

モーター出力0.75kW以下

モーター出力1.5kW以上



寸法表

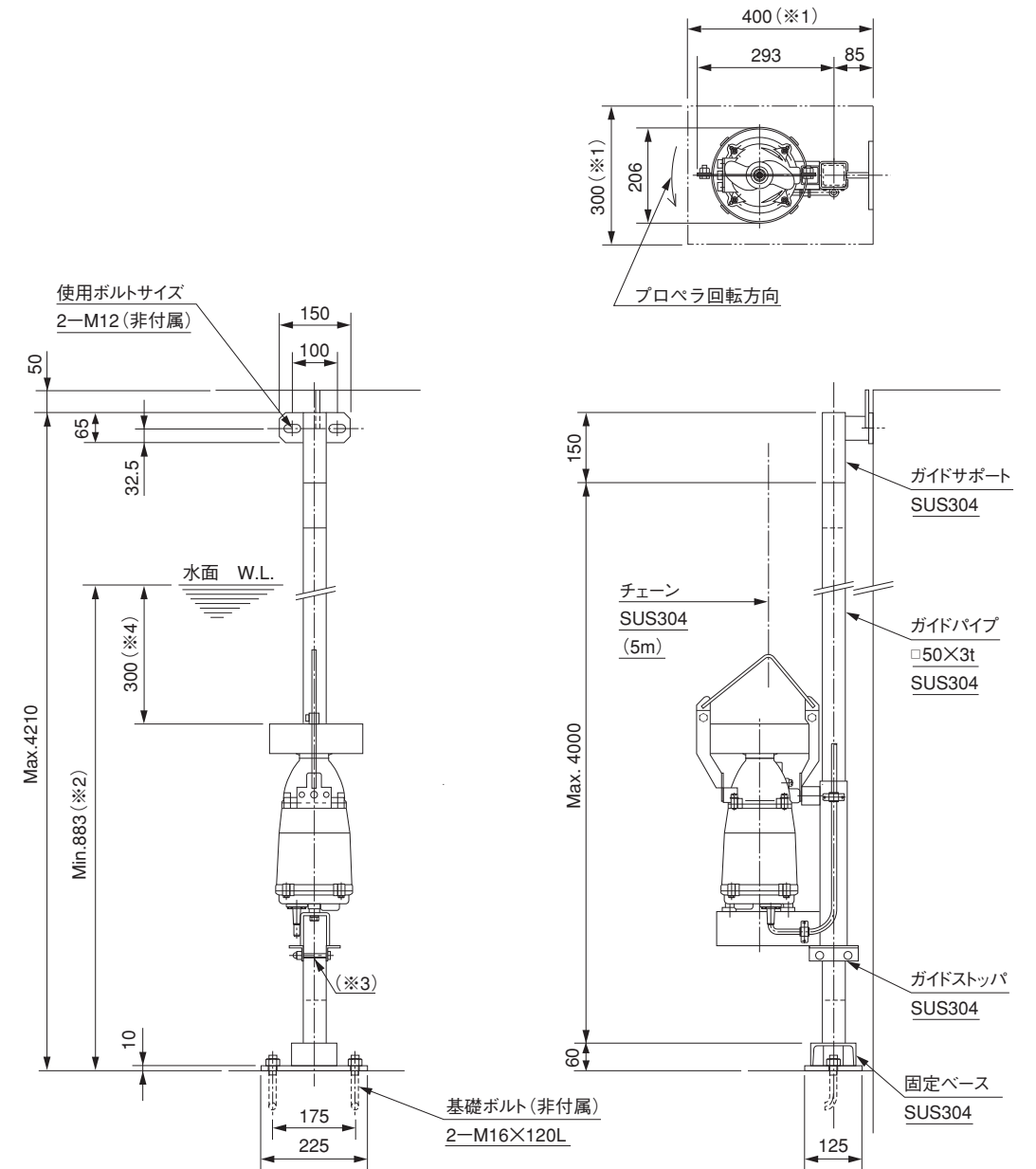
| 型 式 | φD | |
|-----------|------|------|
| | 50Hz | 60Hz |
| MRT2041EC | 155 | 145 |
| MRT2042EC | 185 | 155 |
| MRT2043EC | 190 | 185 |

■外形据付寸法図 (例) 単位: mm

特別付属品昇降装置TOM型

固定形

(TOM-50型 適用型式: MRT200シリーズ)



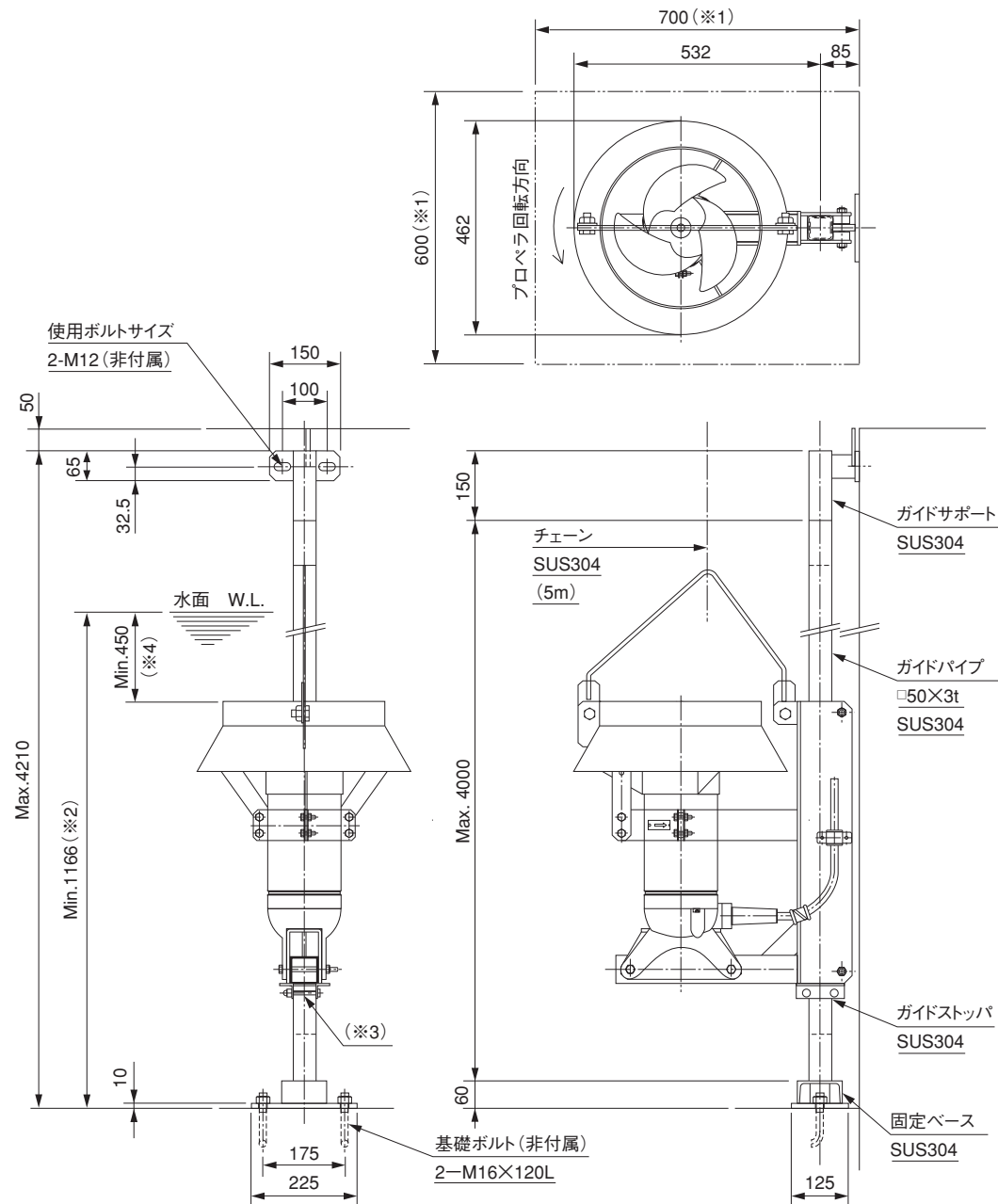
注)

- ※1. 開口部の最低必要寸法です (標準昇降装置仕様)。
- ※2. 参考寸法ですので、槽に合わせて決定してください。
- ※3. 現場合せで角鋼管に穴 (φ 14貫通) をあけ、ボルト・ナットにてガイドストッパを固定してください。
- ※4. 参考寸法です。槽の形状等により変化しますので、空気を吸い込まないように水位を調整してください。
- ※5. キャブタイヤケーブル及びチェーン等が、プロペラに巻き込まないようにしてください。
- ※6. ガイドパイプ (Max. 4000mm) は、現場合せで上部を切断してください。

MRT型

■外形据付寸法図 (例) 単位: mm

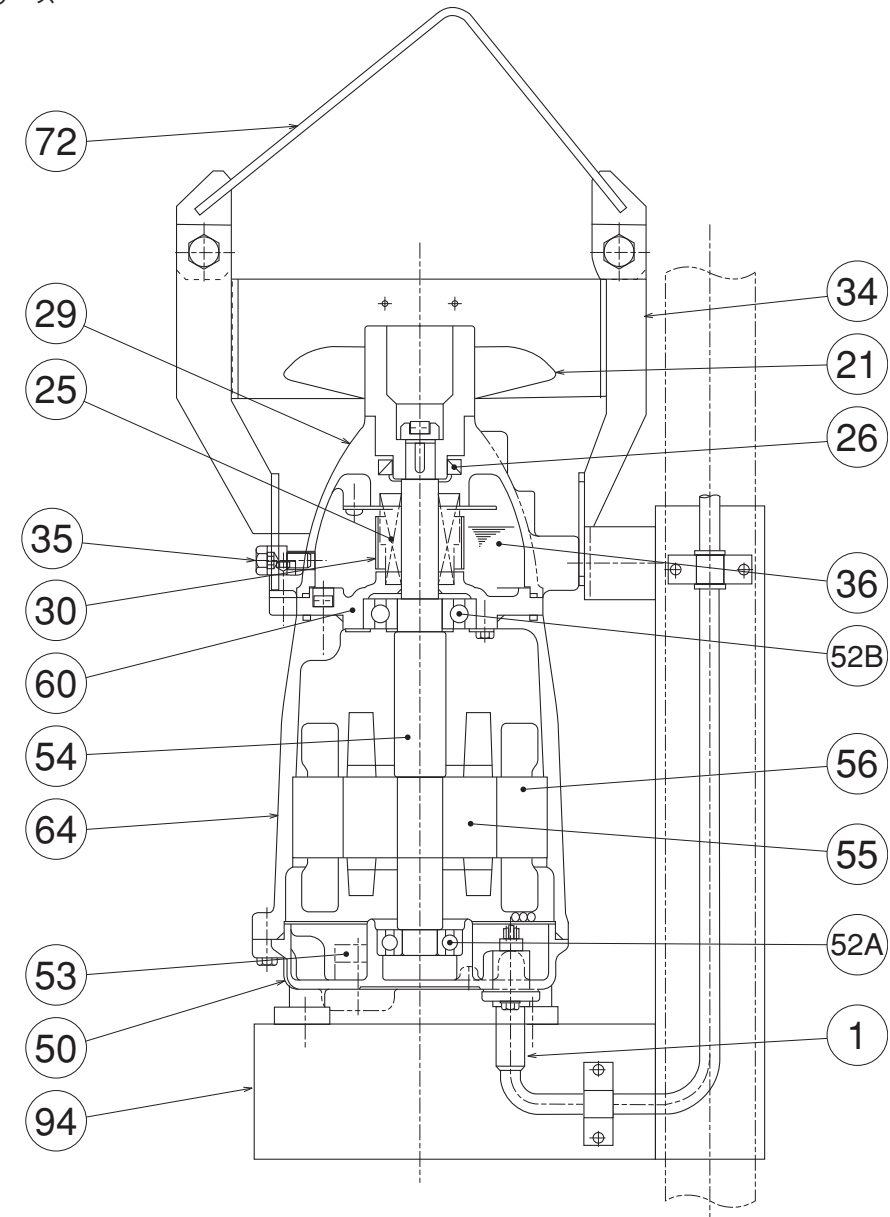
特別付属品昇降装置TOM型
固定形
(TOM-50型 適用型式: MRT300シリーズ)



- 注)
 ※1. 開口部の最低必要寸法です (標準昇降装置仕様)。
 ※2. 参考寸法ですので、槽に合わせて決定してください。
 ※3. 現場合せで角鋼管に穴 (φ14貫通) をあけ、ボルト・ナットにてガイドストップバを固定してください。
 ※4. 参考寸法です。槽の形状等により変化しますので、空気を吸い込まないように水位を調整してください。
 ※5. キャブタイヤケーブル及びチェーン等が、プロペラに巻き込まれないようにしてください。
 ※6. ガイドパイプ (Max. 4000mm) は、現場合せで上部を切断してください。

■構造断面図 (例)

MRT200シリーズ



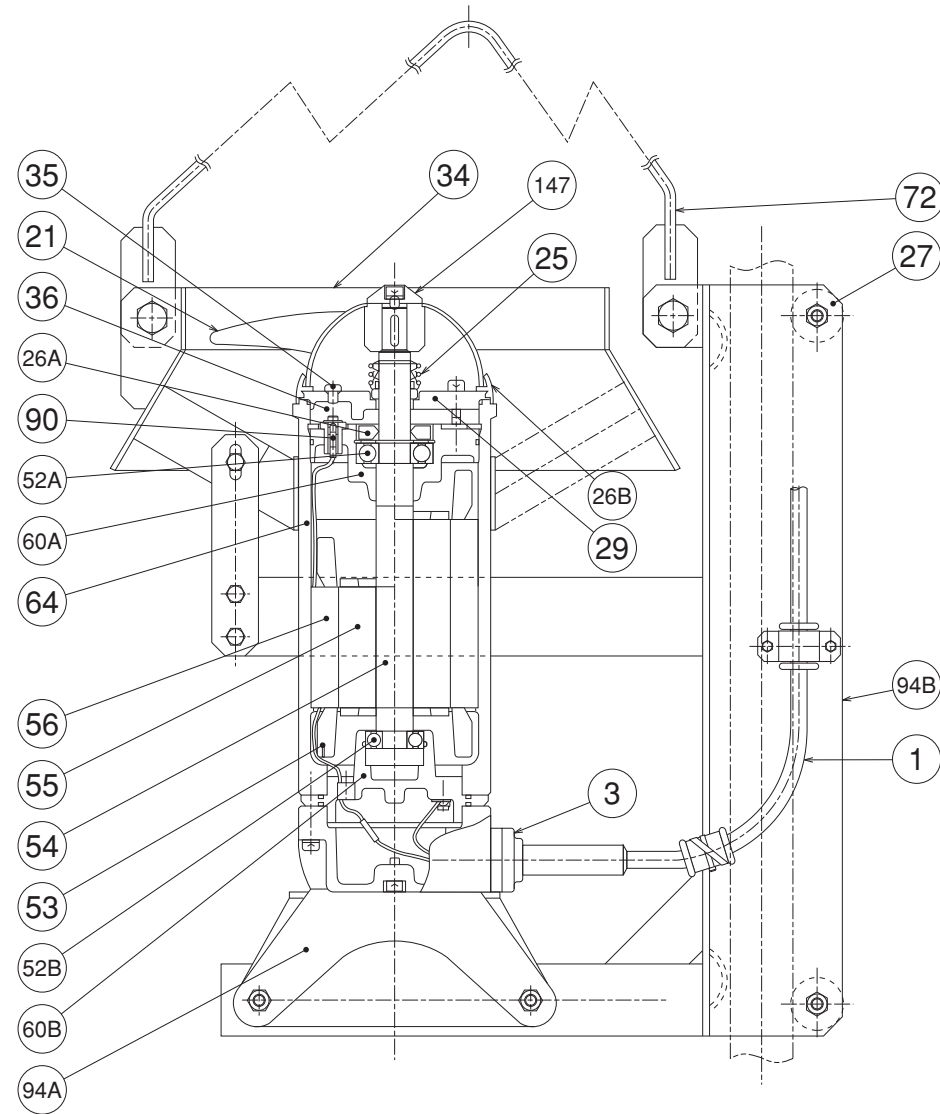
品名・材質表

| 品番 | 品名 | 材質 | 品番 | 品名 | 材質 | 品番 | 品名 | 材質 |
|----|------------|--------|-----|----------|--------|----|-------------|--------|
| 1 | キャブタイヤケーブル | VCT | 35 | 注油プラグ | SUS304 | 55 | 回転子 | |
| 21 | プロペラ | FC200 | 36 | 潤滑油 | タービン油 | 56 | 固定子 | |
| 25 | メカニカルシール | | 50 | モータブラケット | FC150 | 60 | ベアリングハウジング | FC200 |
| 26 | オイルシール | | 52A | 軸受 | | 64 | モータフレーム | FC150 |
| 29 | オイルケーシング | FC200 | 52B | 軸受 | | 72 | 吊り金具 | SUS304 |
| 30 | オイルリング | SPCC | 53 | モータ保護装置 | | 94 | ガイドレールブラケット | SUS304 |
| 34 | ガイドリング | SUS304 | 54 | 主軸 | SUS403 | | | |

MRT型

■構造断面図 (例)

MRT300シリーズ
EC (鋳物) タイプ

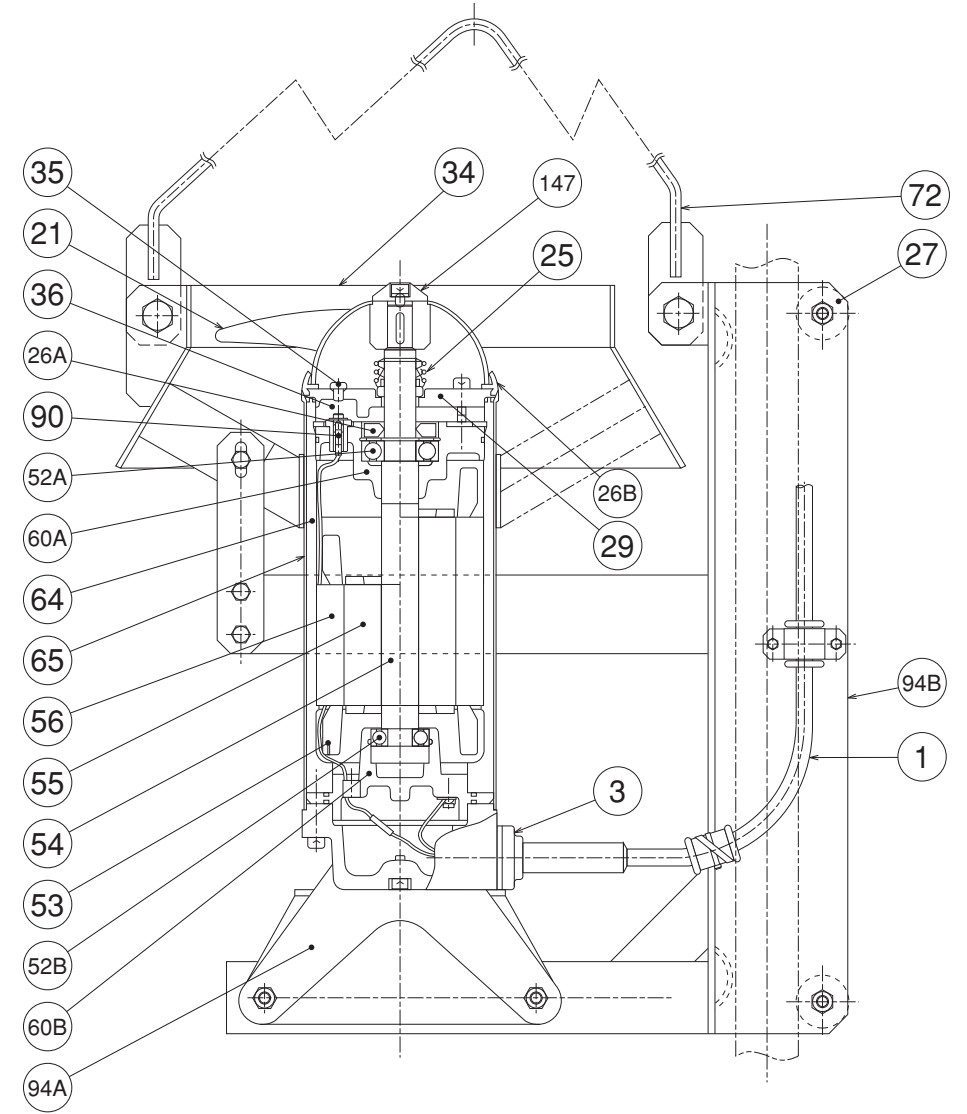


品名・材質表

| 品番 | 品名 | 材質 | 品番 | 品名 | 材質 | 品番 | 品名 | 材質 |
|-----|------------|----------|-----|------------|----------|-----|-------------|--------|
| 1 | キャブタイヤケーブル | 2PNCT | 35 | 注油プラグ | SUS316 | 60B | ベアリングハウジング | FC250 |
| 3 | グランド | FC250 | 36 | 潤滑油 | 流動パラフィン | 64 | モータフレーム | FC250 |
| 21 | プロペラ | SCS11相当 | 52A | 軸受 | | 72 | 吊り金具 | SUS304 |
| 25 | メカニカルシール | | 52B | 軸受 | | 90 | 浸水検出電極 | |
| 26A | オイルシール | | 53 | モータ保護装置 | | 94A | ガイドブラケット | FC250 |
| 26B | ダストシールリング | | 54 | 主軸 | SUS420J1 | 94B | ガイドレールブラケット | SUS304 |
| 27 | ローラ | SUS304 | 55 | 回転子 | | 147 | プロペラ固定金具 | SUS316 |
| 29 | オイルケーシング | FC250 | 56 | 固定子 | | | | |
| 34 | ガイドリング | SUS316相当 | 60A | ベアリングハウジング | FC250 | | | |

■構造断面図 (例)

MRT300シリーズ
CR (ステンレス) タイプ



品名・材質表

| 品番 | 品名 | 材質 | 品番 | 品名 | 材質 | 品番 | 品名 | 材質 |
|-----|------------|----------|-----|------------|---------|-----|-------------|----------|
| 1 | キャブタイヤケーブル | 2PNCT | 35 | 注油プラグ | SUS316 | 60B | ベアリングハウジング | FC250 |
| 3 | グランド | SCS14 | 36 | 潤滑油 | 流動パラフィン | 64 | モータフレーム | FC250 |
| 21 | プロペラ | SCS11相当 | 52A | 軸受 | | 65 | アウトカバー | SUS316相当 |
| 25 | メカニカルシール | | 52B | 軸受 | | 72 | 吊り金具 | SUS304 |
| 26A | オイルシール | | 53 | モータ保護装置 | | 90 | 浸水検出電極 | |
| 26B | ダストシールリング | | 54 | 主軸 | SUS316 | 94A | ガイドブラケット | SCS14 |
| 27 | ローラ | SUS304 | 55 | 回転子 | | 94B | ガイドレールブラケット | SUS304 |
| 29 | オイルケーシング | SCS14 | 56 | 固定子 | | 147 | プロペラ固定金具 | SUS316 |
| 34 | ガイドリング | SUS316相当 | 60A | ベアリングハウジング | FC250 | | | |