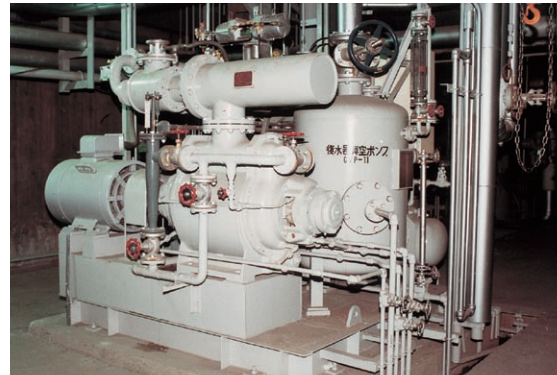


VF型

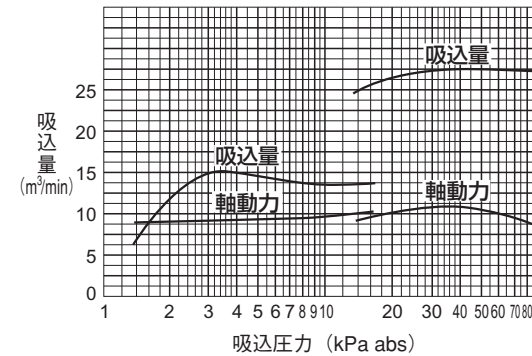
全ての構成機器を一つのベース上に配置したコンパクトなユニットです。小さく取りまとめているにもかかわらず、点検に必要な部分には外側から容易にアクセス可能です。



性能曲線

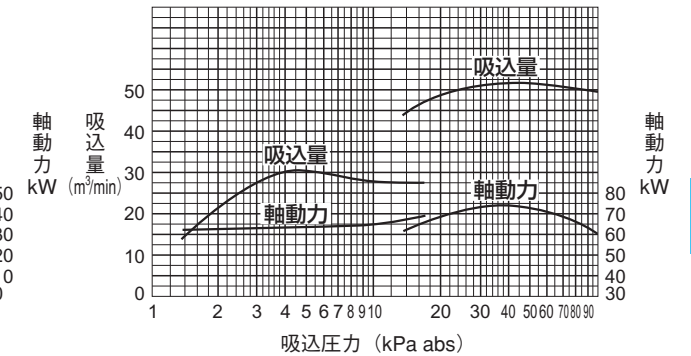
●本性能曲線は、冷却水温度11℃（封水温度15℃）で、全量20℃の乾燥空気を吸引したときの性能です。

VF-150



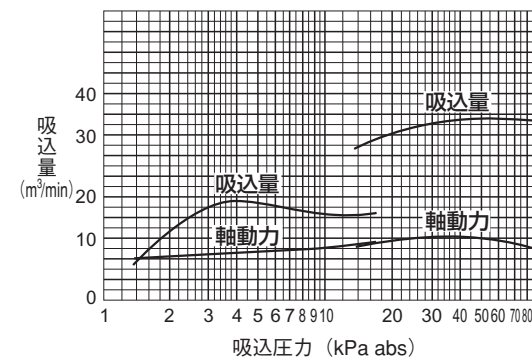
吸込圧力 3.39kPa abs
 抽出空気量 16.3kg/h (13.6nm³/h)
 モータ容量 45kW
 回転速度 50Hz 740min⁻¹ (8P) 60Hz 710min⁻¹ (10P)

VF-202



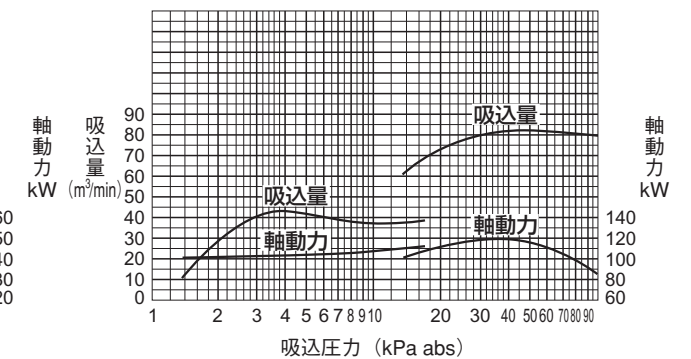
吸込圧力 3.39kPa abs
 抽出空気量 30.6kg/h (25.5nm³/h)
 モータ容量 75kW
 回転速度 50Hz 585min⁻¹ (10P) 60Hz 585min⁻¹ (12P)

VF-175



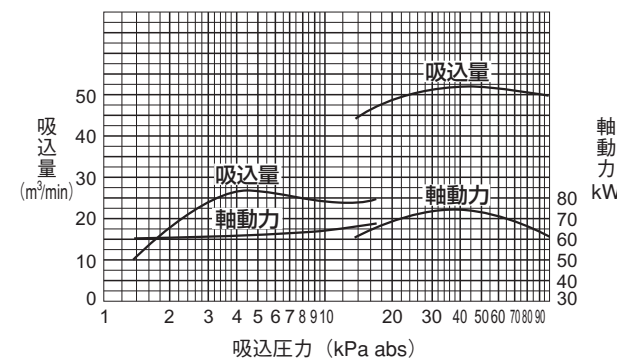
吸込圧力 3.39kPa abs
 抽出空気量 20.4kg/h (17.0nm³/h)
 モータ容量 55kW
 回転速度 50Hz 740min⁻¹ (8P) 60Hz 710min⁻¹ (10P)

VF-250



吸込圧力 3.39kPa abs
 抽出空気量 49kg/h (40.8nm³/h)
 モータ容量 132kW
 回転速度 50Hz 495min⁻¹ (12P) 60Hz 505min⁻¹ (14P)

VF-201



吸込圧力 3.39kPa abs
 抽出空気量 25.5kg/h (21.2nm³/h)
 モータ容量 75kW
 回転速度 50Hz 585min⁻¹ (10P) 60Hz 585min⁻¹ (12P)

50Hz 標準仕様

型式	抽出空気量 ※1			起動容量 ※2 kg/h	回転速度 min ⁻¹	モータ容量など		
	kg/h	(nm³/h)	(SCFM)			kW	Hz	P
VF-150	16.3	13.6	8	650	740	45	50	8
VF-175	20.4	17.0	10	818	740	55	50	8
VF-201	25.5	21.2	12.5	1227	585	75	50	10
VF-202	30.6	25.5	15	1227	585	75	50	10
VF-250	49.0	40.8	24	1900	495	132	50	12

60Hz 標準仕様

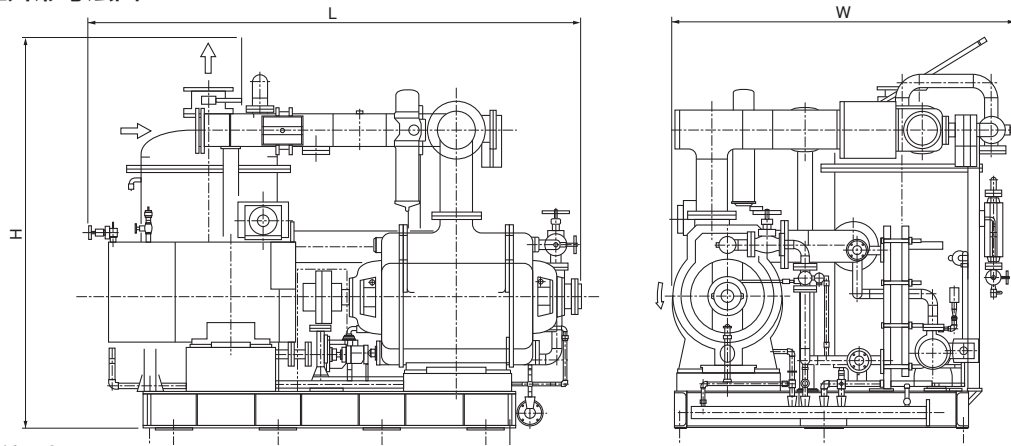
型式	抽出空気量 ※1			起動容量 ※2 kg/h	回転速度 min ⁻¹	モータ容量など		
	kg/h	(nm³/h)	(SCFM)			kW	Hz	P
VF-150	16.3	13.6	8	650	710	45	60	10
VF-175	20.4	17.0	10	818	710	55	60	10
VF-201	25.5	21.2	12.5	1227	585	75	60	12
VF-202	30.6	25.5	15	1227	585	75	60	12
VF-250	49.0	40.8	24	1900	505	132	60	14

※1 吸込圧力3.39kPa absにおける空気と蒸気の混合気体中の過冷度4.2℃における乾き空気量。

※2 吸込圧力33.9kPa abs、温度21.1℃における乾き空気量。

VF型

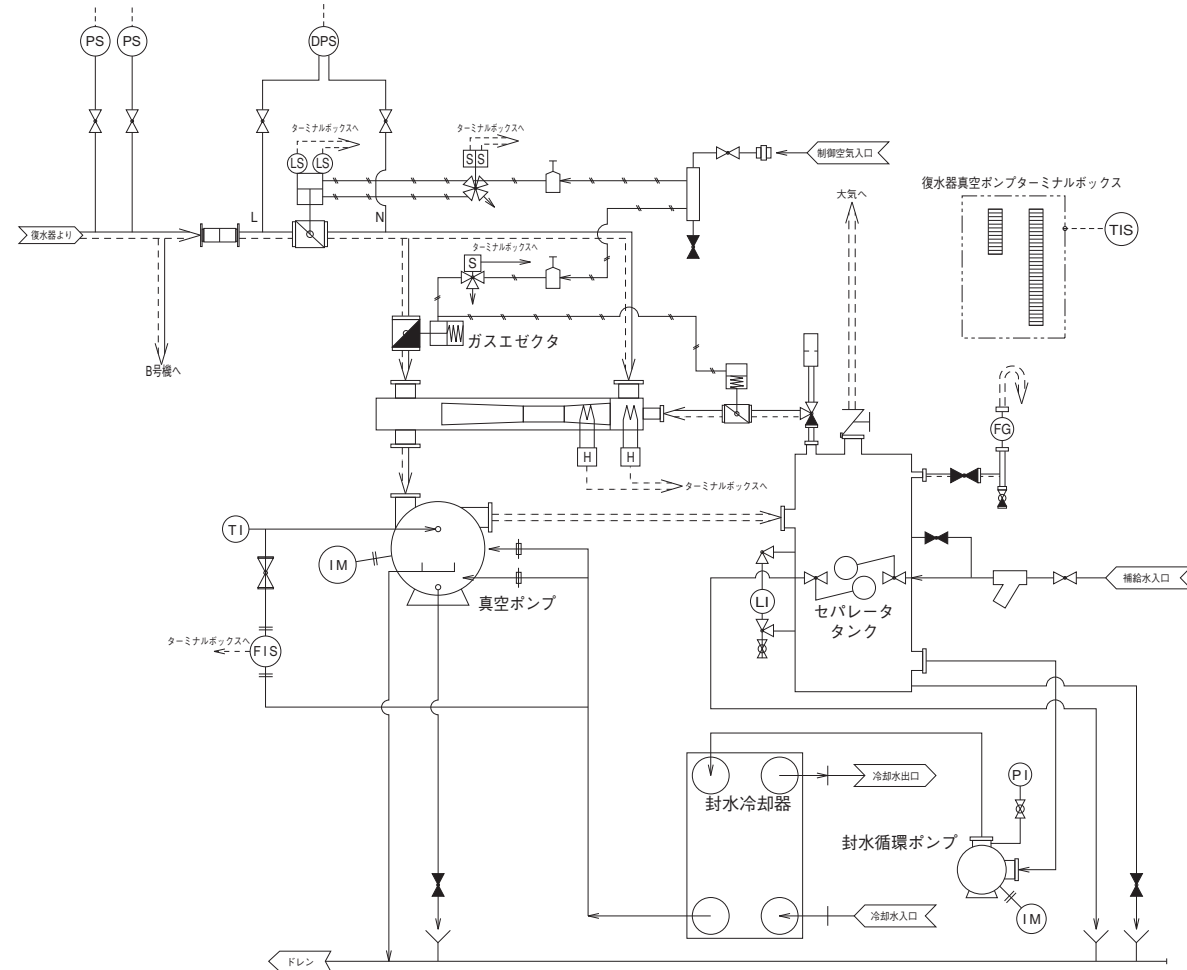
組立外形寸法図



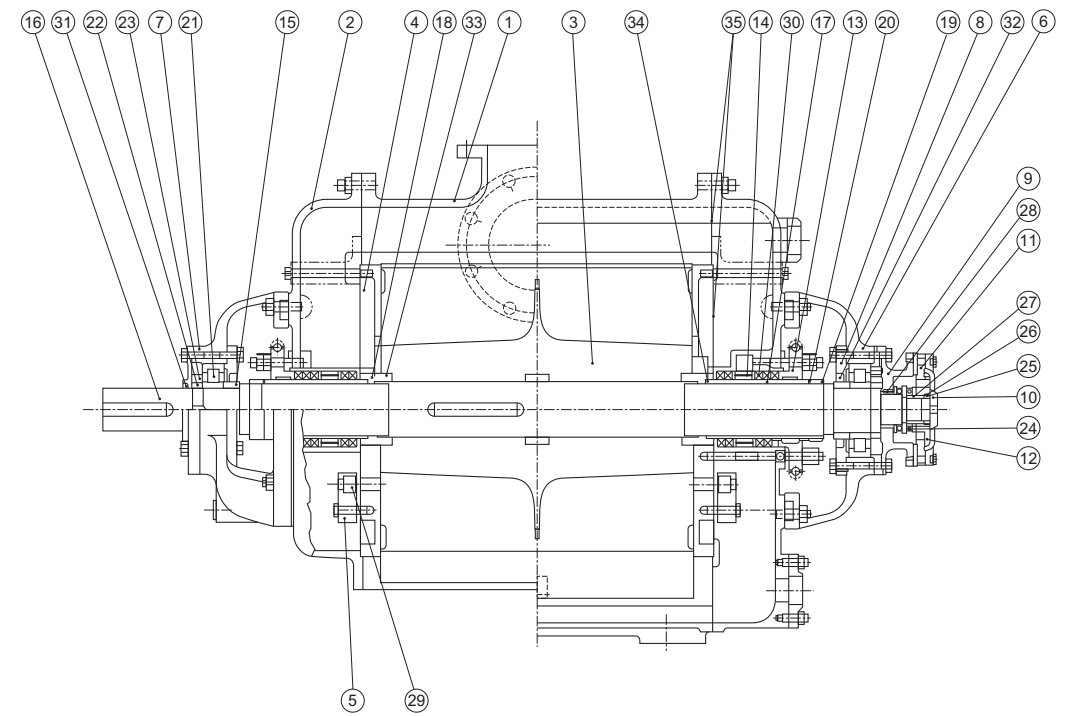
寸法・質量表 単位: mm

型式	L	W	H	質量 (kg)	運転質量 (kg)
VF-150	2900	2400	1900	4000	4300
VF-175	3150	2400	2100	4700	5000
VF-201,2	3400	2800	2250	7100	7600
VF-250	4300	3000	2600	10000	10800

系統線図



構造断面図



品名・材質表

品番	品名	材質	品番	品名	材質	品番	品名	材質
1	ケーシング	FC200	13	グランド押え	FC200	25	軸受用ナット	S30C
2	サイドカバー	FC200	14	ランタンリング	SUS304	26	軸受用座金	SS400
3	羽根車	FCD450	15	水切りつば	S45C	27	ボールプッシュ	S45C
4	仕切板	FC250	16	主軸	SUS420J2	28	コイルスプリング	SUS304
5	ボール受	FC200	17	軸スリーブ	SUS304	29	テフロンボール	テフロン
6	軸受ケース	FC200	18	シールライナ	SUS304	30	グランドパッキン	P#6501L
7	駆動側軸受カバー	FC200	19	スリーブナット	SUS304	31	オイルシール	NBR
8	軸封部側軸受カバー	FC200	20	緩み止め座金	SUS304	32	オイルシール	NBR
9	ベアリングハウジング	FC200	21	ころ軸受	—	33	Oリング	NBR
10	エンドカバー	FC200	22	軸受用ナット	S30C	34	Oリング	NBR
11	アジャストフランジ	FC200	23	軸受用座金	SS400	35	液状パッキン	TB1215
12	調整ナット	S45C	24	スラスト玉軸受	—			