

# EVP・EVT型



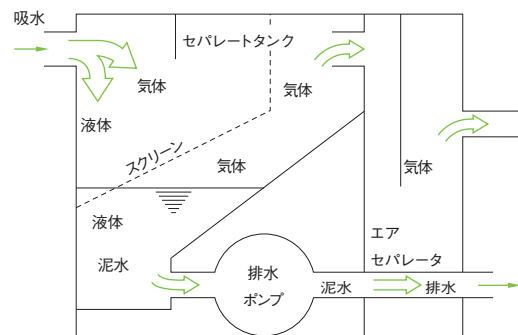
- 真空搬送装置として従来装置を上回る吸引・排泥水性能により、効率的な作業性をもたらします。
- 吸泥中に多量のセメント、スラリーが混入しても、管内に閉塞することなく長距離の吸引回収が可能です。
- 大規模な残泥水回収に適しています。
- パワーユニット（EVP型）とタンクユニット（EVT型）がセパレート式となっていますから、狭い場所に分割設置できるだけでなく、パワーユニットの自由な組み合わせが可能です。（例：EVP-30B + EVT-20など）。
- 2段積みが可能ですから、保管スペースが小さくて済みます。

## 用途

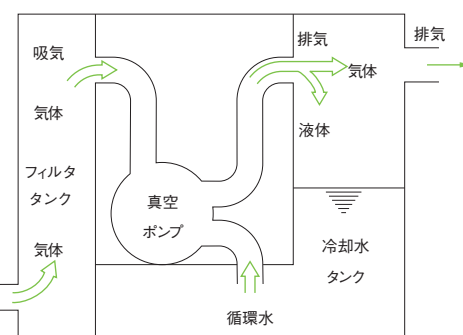
1. シールド工事でのセグメント洗浄水・堆積物の吸引圧送と清掃用。
2. 各種工事・工場内での低水位残水排水と夾雑物の排出用。
3. 堆積泥土・ヘドロなどの吸引排出用。

## 装置内の流体の流れ

タンクユニット（EVT-20）



パワーユニット（EVP-30B）



## ■要部標準仕様

項目	吸込×吐出口径 (mm)	100×100
取扱液	液 質	泥水・スラリー液
	液 温	0~40℃
吸込性能	最大真空度	-96kPa {720mmHg} (EVP-30B)
	最大吸気量	12m <sup>3</sup> /min (EVP-30B)
構造方式	水中ポンプ (EVT)	
	真空ポンプ (EVP)	各ユニットセパレート方式
吸排出運転方式	連続吸引	
	排出運転	
モーター	種類	水中ポンプ: 乾式水中形誘導電動機 真空ポンプ: 全閉外扇形
	相・電圧	50Hz三相200V 60Hz三相200/220V
保護装置	漏電ブレーカ、サーマルリレー	
配管との接続	JIS10Kフランジ	

●洗浄ポンプ LBT-480 (0.48kW)

## ■50/60Hz 共通標準仕様

型式	吸気口径 mm	排気口 mm	真空ポンプ仕様						洗浄ポンプ仕様					質量 (重量) kg	
			型式	出力 kW	回転速度 min <sup>-1</sup>	最大真空度 kPa {mmHg}	最大吸気量 m <sup>3</sup> /min	モータ kW-4P	型式	吐出口径 mm	出力 kW	極数 P	揚程 m		吐出量 m <sup>3</sup> /min
EVP-30B	100	80	EV-100A	22	1150	-96.0 {720}	12.0	22	LBT-480	50	0.48	2	8	0.12	1400

●表示質量は、商品単体の質量です。

## ■50/60Hz 共通標準仕様

型式	吸込口径 mm	吐出口径 mm	吸気口径 mm	最大 通過径 mm	セパレート タンク 有効容量 m <sup>3</sup>	排水ポンプ仕様					質量 (重量) kg	
						型式	吐出口径 mm	出力 kW	極数 P	揚程 m		吐出量 m <sup>3</sup> /min
EVT-20	100	100	100(80)	45	0.5	SHD-415S	100	15	4	20	1.0	1650

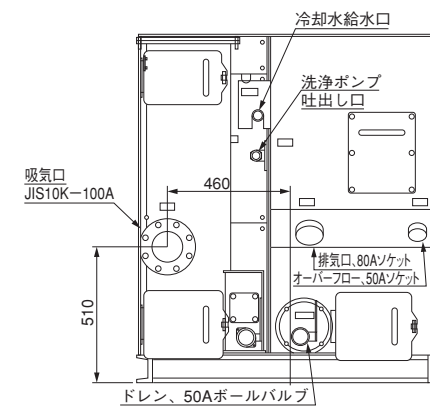
●表示質量は、商品単体の質量です。

## ■標準付属品

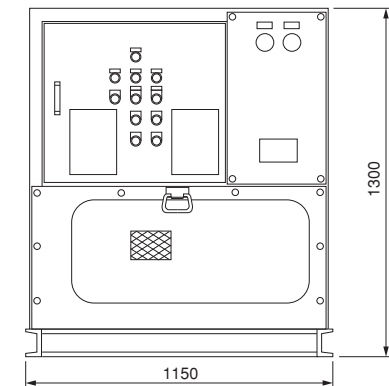
- 制御用キャプタイヤケーブル (30m) …………… 1本

## ■外形据付寸法図 単位：mm

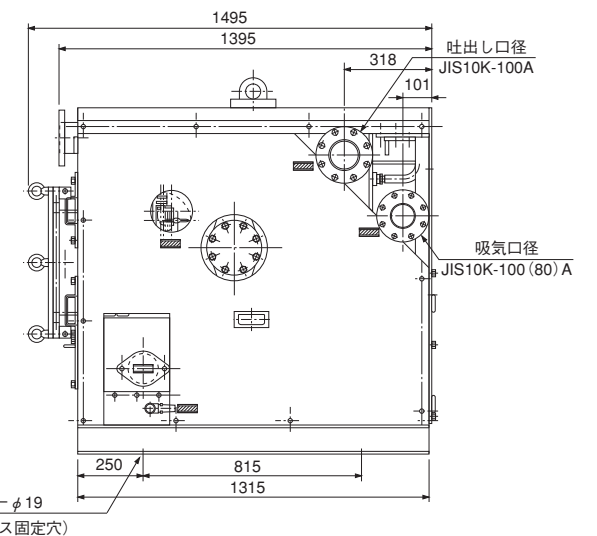
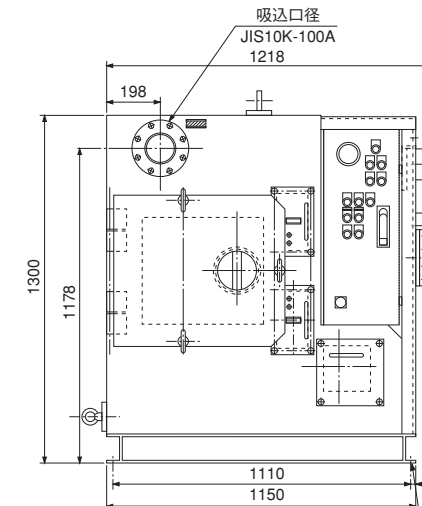
EVP-30B



●奥行き (D) 寸法は、1450 です。



EVT-20



(ベース固定穴)