

# SSP-MS型



- ポンプの据付けは、コラム内にポンプを吊り降すだけで、自重によりスピーディーに行えます。
- ポンプ本体は、コンパクトに設計され、高効率・高性能を発揮します。
- ポンプは水中に没していますから〈呼び水〉の必要もなく、緊急始動運転、自動運転が容易に行えます。
- ポンプの取り外し、取り付けの作業時間が短縮でき、保守点検が一層容易になります。
- 水中形ですから、陸上形とくらべて、地上スペースが小さくて済み、設備費の大幅削減が可能です。
- 吐出し口径300mm～1500mmまで、豊富なパワーバリエーションから、幅広い用途に応じた型式を選定できます。
- コラムは、機場に合わせ、材質（鋼製、鋳鉄製、その他）及び形状を経済的に選択できます。
- 水量や揚程の変動に対しても安定した運転が行えます。

## ■用途

1. 下水道の雨水・汚水排水用。
2. 農地の灌漑用及び湛水防除用。
3. 内水排除用。
4. 大水量の揚・排水用。

## ■特別対応

- コラム（鋼管、鋳鉄管、ステンレス鋼管）

型式説明 下記の型式は説明用型式例です。

### SSP-300MS

機種名  
吐出し口径mm

## ■要部標準仕様

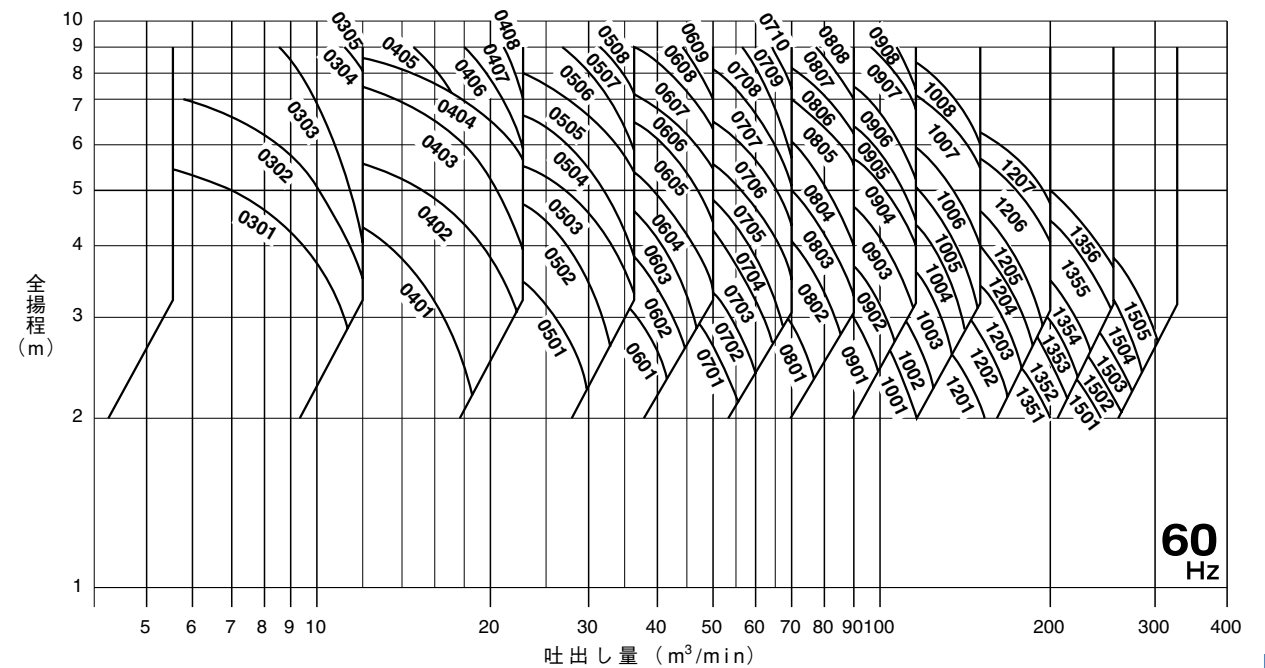
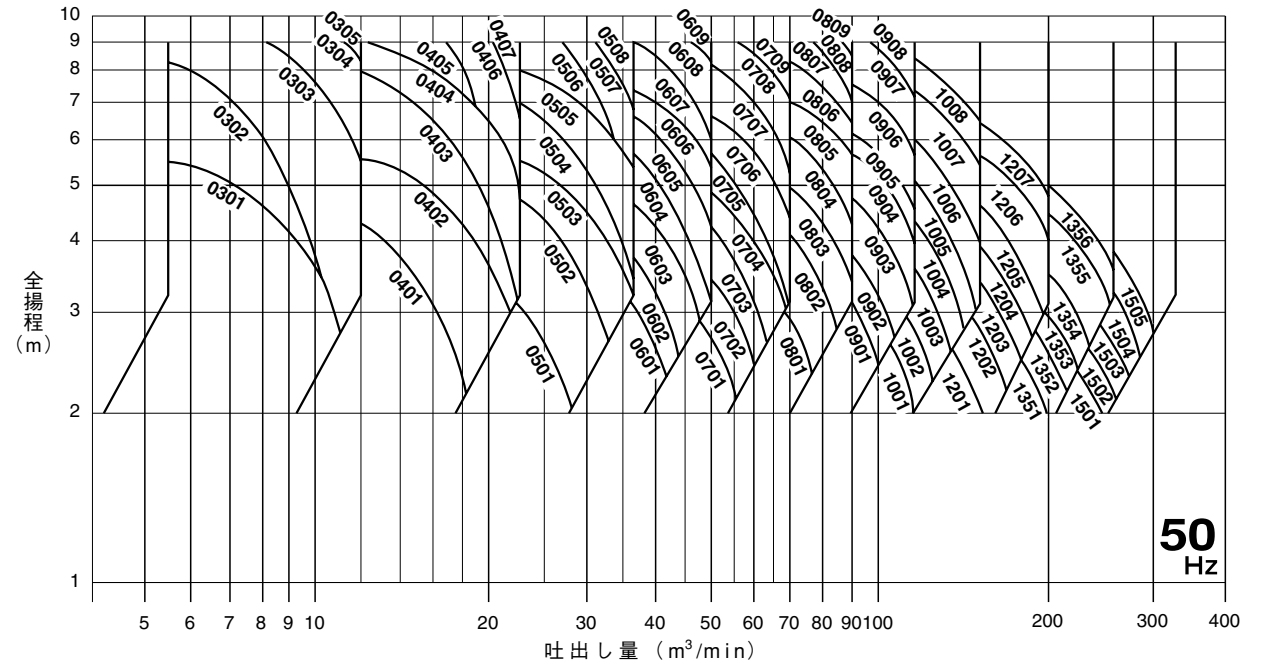
項目	吐出し口径(mm)												
	300	400	500	600	700	800	900	1000	1200	1350	1500		
取扱液	液 質	雨水・河川水・汚水											
	液 温	0～40℃											
ポンプ	構造	羽 根 車	斜流形										
		軸 封	ダブルメカニカルシール										
		軸 受	玉軸受・ころ軸受										
	材質	羽 根 車	FC200										
		ガイドケーシング	FC200										
		吸込ケーシング 軸(メカニカルシール)	FC200 SiC										
モータ	種 類	乾式水中形誘導電動機											
	絶 縁	F種・B種											
	相 ・ 電 圧	50Hz三相200、400V											
		60Hz三相200/220、400/440V											
	保護装置(内蔵)	ミニチュアプロテクタ・浸水検出器											
潤滑油	潤 滑 油	タービン油VG32											
	材質	フ レ ーム	FC200										
		主 軸	SUS420J2										
		ケ ー ブ ル	PNCT										
配管との接続	JIS10K、JIS7.5K												

## ■特殊仕様

材質変更	羽根車SCS13、CAC403
その他	<ul style="list-style-type: none"> <li>●ケーブル仕様変更</li> <li>●塗装仕様変更</li> <li>●立会試験</li> </ul>

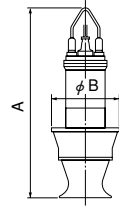
●上記以外の特殊仕様につきましては最寄りの営業店迄お問い合わせください。

## ■選定図



# SSP-MS型

外形寸法図



## 50Hz 標準仕様

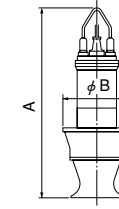
型式	番号	出力×極数 kW P	回転速度 min <sup>-1</sup>	A mm	φB mm	質量 (重量) kg
SSP-300 MS	0301	11× 6	SS1000	1350	560	700
	0302	15× 4	SS1500	1400	560	700
	0303	22× 4	SS1500	1400	560	800
	0304	30× 4	SS1500	1620	560	1200
	0305	37× 4	SS1500	1620	560	1250
SSP-400 MS	0401	15× 8	SS 750	1640	660	950
	0402	22× 8	SS 750	1700	660	1300
	0403	30× 6	SS1000	1700	660	1300
	0404	37× 6	SS1000	1700	660	1400
	0405	45× 4	SS1500	1700	660	1400
	0406	55× 4	SS1500	2150	660	1650
	0407	65× 4	SS1500	2150	660	1700
SSP-500 MS	0501	22×12	SS 500	2250	800	1850
	0502	30×10	SS 600	2250	800	1850
	0503	37×10	SS 600	2600	800	2400
	0504	45× 8	SS 750	2600	800	2400
	0505	55× 8	SS 750	2600	800	2550
	0506	65× 6	SS1000	2600	800	2550
	0507	75× 6	SS1000	2600	800	2700
	0508	90× 6	SS1000	2600	800	2850
SSP-600 MS	0601	30×14	SS 428	2650	950	2600
	0602	37×12	SS 500	2650	950	2600
	0603	45×12	SS 500	2650	950	2800
	0604	37×10	SS 600	2300	950	2800
	0605	65×10	SS 600	2650	950	3000
	0606	75×10	SS 600	2650	950	3100
	0607	90× 8	SS 750	2650	950	3100
	0608	110× 8	SS 750	2650	950	3300
	0609	132× 6	SS1000	2650	950	3300
	SSP-700 MS	0701	37× 6	350	2600	1050
0702		45×16	SS 375	2700	1050	2900
0703		55×14	SS 428	2700	1050	2900
0704		65×14	SS 428	2700	1050	3100
0705		75×12	SS 500	2700	1050	3100
0706		90×12	SS 500	3200	1050	3800
0707		110×10	SS 600	3200	1050	3800
0708		132×10	SS 600	3200	1050	4000
0709		175× 8	SS 750	3200	1050	4400
SSP-800 MS	0801	55× G	320	2750	1160	2500
	0802	75× G	355	3100	1160	2900
	0803	90×16	SS 375	3900	1160	5300
	0804	110×14	SS 428	3250	1160	4100
	0805	132×14	SS 428	3250	1160	4100
	0806	150×12	SS 500	3250	1160	4200
	0807	175×10	SS 600	3250	1160	4200
	0808	220× 8	SS 750	3900	1160	5300
	0809	250× 8	SS 750	3900	1160	5300

- Gは減速機付を表す。SSは同期速度を表す。
- キャブタイヤケーブルは10mを標準とします。

型式	番号	出力×極数 kW P	回転速度 min <sup>-1</sup>	A mm	φB mm	質量 (重量) kg
SSP-900 MS	0901	75× G	295	3100	1300	3300
	0902	90× G	320	3100	1300	3500
	0903	110× G	340	3700	1300	3800
	0904	132× G	355	3700	1300	4100
	0905	150×16	SS375	4100	1300	5700
	0906	175×14	SS428	4100	1300	5700
	0907	220×12	SS500	4100	1300	5700
	0908	250×12	SS500	4100	1300	5900
SSP-1000 MS	1001	75× G	250	3200	1450	3300
	1002	90× G	270	3800	1450	3800
	1003	110× G	280	3800	1450	4100
	1004	132× G	300	3800	1450	4300
	1005	150× G	320	3800	1450	4500
	1006	175× G	330	3800	1450	4800
	1007	220× G	350	3800	1450	5000
	1008	250× G	370	4300	1450	5000
SSP-1200 MS	1201	90× G	195	4000	1750	5500
	1202	110× G	210	4000	1750	5600
	1203	132× G	225	4000	1750	5600
	1204	150× G	230	4000	1750	5700
	1205	175× G	250	4200	1750	5900
	1206	220× G	265	4200	1750	6400
	1207	250× G	275	4400	1750	6500
	1351	110× G	160	4600	2000	7000
SSP-1350 MS	1352	132× G	175	4600	2000	7100
	1353	150× G	180	4600	2000	7400
	1354	175× G	190	4600	2000	7500
	1355	220× G	205	4800	2000	7700
	1356	250× G	210	5200	2000	7900
	1501	132× G	140	5000	2240	8700
SSP-1500 MS	1502	150× G	145	5000	2240	8800
	1503	175× G	150	5000	2240	8900
	1504	220× G	180	5200	2240	9000
	1505	250× G	190	5200	2240	9200

- Gは減速機付を表す。SSは同期速度を表す。
- キャブタイヤケーブルは10mを標準とします。

外形寸法図



## 60Hz 標準仕様

型式	番号	出力×極数 kW P	回転速度 min <sup>-1</sup>	A mm	φB mm	質量 (重量) kg
SSP-300 MS	0301	11× 8	SS 900	1760	560	800
	0302	15× 6	SS1200	1400	560	800
	0303	22× 4	SS1800	1400	560	800
	0304	30× 4	SS1800	1620	560	1200
	0305	37× 4	SS1800	1620	560	1250
SSP-400 MS	0401	15×10	SS 720	1700	660	1300
	0402	22×10	SS 720	1700	660	1350
	0403	30× 8	SS 900	1700	660	1350
	0404	37× 8	SS 900	2150	660	1500
	0405	37× 6	SS1200	1700	660	1400
	0406	45× 6	SS1200	2150	660	1650
	0407	65× 4	SS1800	2150	660	1700
	0408	75× 4	SS1800	2150	660	1750
SSP-500 MS	0501	22×14	SS 514	2250	800	1900
	0502	30×12	SS 600	2250	800	1900
	0503	37×12	SS 600	2600	800	2400
	0504	45×10	SS 720	2600	800	2500
	0505	55×10	SS 720	2600	800	2650
	0506	65× 8	SS 900	2600	800	2650
	0507	75× 8	SS 900	2600	800	2800
	0508	110× 6	SS1200	2600	800	2900
SSP-600 MS	0601	30× G	420	2350	950	1700
	0602	37×16	SS 450	2650	950	2900
	0603	45×14	SS 514	2650	950	2900
	0604	55×14	SS 514	2650	950	3100
	0605	65×12	SS 600	2650	950	3100
	0606	75×12	SS 600	2650	950	3200
	0607	90×10	SS 720	2650	950	3200
	0608	110× 8	SS 900	2650	950	3300
	0609	132× 8	SS 900	3150	950	3500
SSP-700 MS	0701	37× G	350	2600	1050	1700
	0702	45× G	375	2600	1050	1700
	0703	55× G	400	2600	1050	1800
	0704	65×16	SS 450	3200	1050	3200
	0705	75×16	SS 450	3200	1050	3400
	0706	90×14	SS 514	3200	1050	3900
	0707	110×12	SS 600	3200	1050	3900
	0708	132×10	SS 720	3200	1050	4000
	0709	150×10	SS 720	3200	1050	4300
	0710	175×10	SS 720	3200	1050	4500
SSP-800 MS	0801	55× G	325	2750	1160	2500
	0802	75× G	355	3100	1160	2900
	0803	90× G	380	3500	1160	3700
	0804	110×16	SS 450	3900	1160	4800
	0805	132×16	SS 450	3900	1160	5100
	0806	150×14	SS 514	3900	1160	5200
	0807	175×12	SS 600	3900	1160	5200
	0808	220×10	SS 720	3900	1160	5300

- Gは減速機付を表す。SSは同期速度を表す。
- キャブタイヤケーブルは10mを標準とします。

型式	番号	出力×極数 kW P	回転速度 min <sup>-1</sup>	A mm	φB mm	質量 (重量) kg
SSP-900 MS	0901	75× G	295	3100	1300	3300
	0902	90× G	320	3100	1300	3500
	0903	110× G	340	3700	1300	3800
	0904	132× G	355	3700	1300	4100
	0905	150× G	400	3700	1300	4200
	0906	175×16	SS450	4400	1300	5800
	0907	220×14	SS511	4400	1300	5800
	0908	250×12	SS600	4100	1300	5900
SSP-1000 MS	1001	75× G	250	3800	1450	3300
	1002	90× G	270	3800	1450	3800
	1003	110× G	280	3800	1450	4100
	1004	132× G	300	3800	1450	4300
	1005	150× G	310	3800	1450	4500
	1006	175× G	330	3800	1450	4800
	1007	220× G	350	3800	1450	5000
	1008	250× G	400	4300	1450	5000
SSP-1200 MS	1201	90× G	195	4000	1750	5500
	1202	110× G	210	4000	1750	5600
	1203	132× G	225	4000	1750	5600
	1204	150× G	230	4000	1750	5700
	1205	175× G	250	4200	1750	6100
	1206	220× G	265	4200	1750	6500
	1207	250× G	275	4400	1750	6600
	1351	110× G	160	4600	2000	7100
SSP-1350 MS	1352	132× G	175	4600	2000	7300
	1353	150× G	180	4600	2000	7500
	1354	175× G	190	4600	2000	7600
	1355	220× G	205	4800	2000	7700
	1356	250× G	210	5200	2000	7900
	1501	132× G	140	5000	2240	8700
SSP-1500 MS	1502	150× G	145	5000	2240	8800
	1503	175× G	150	5000	2240	8900
	1504	220× G	180	5200	2240	9800
	1505	250× G	190	5200	2240	9900

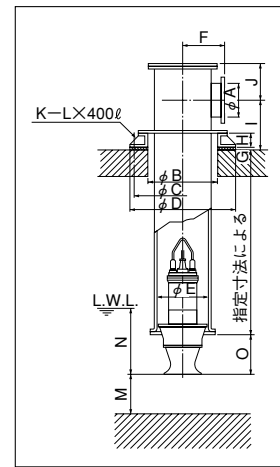
- Gは減速機付を表す。SSは同期速度を表す。
- キャブタイヤケーブルは10mを標準とします。

# SSP-MS型

■外形据付寸法図 単位：mm

L.W.L. (運転可能最低水位)

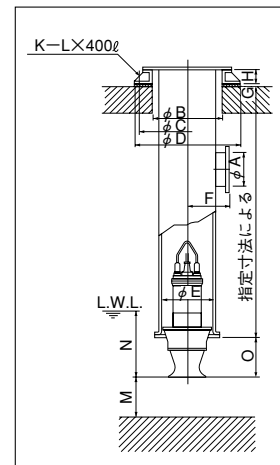
上出し形



寸法表

	SSP-300 MS	SSP-400 MS	SSP-500 MS	SSP-600 MS	SSP-700 MS	SSP-800 MS	SSP-900 MS	SSP-1000 MS	SSP-1200 MS	SSP-1350 MS	SSP-1500 MS
A	300	400	500	600	700	800	900	1000	1200	1350	1500
B	800	900	1100	1250	1350	1450	1700	1850	2250	2450	2900
C	1200	1300	1500	1700	1850	1950	2200	2450	2950	3050	3500
D	1300	1400	1650	1850	2000	2100	2380	2630	3050	3250	3750
E	600	700	850	1000	1100	1200	1350	1500	1800	2050	2300
F	540	650	760	870	980	1100	1220	1340	1500	1820	2050
G	50	50	50	50	50	50	50	50	50	50	50
H	110	120	130	140	160	170	200	210	250	250	280
I	540	650	760	870	980	1100	1220	1340	1600	1820	2050
J	370	440	520	600	680	760	850	930	1130	1270	1430
K	6	6	8	10	10	12	12	16	16	16	18
L	M30	M30	M30	M30	M30	M30	M30	M30	M30	M30	M30
M	300	400	500	600	700	800	900	1000	1200	1350	1500
N	550	700	900	1100	1300	1400	1600	1700	2000	2300	2500
O	400	520	640	760	900	1000	1110	1220	1450	1630	1800

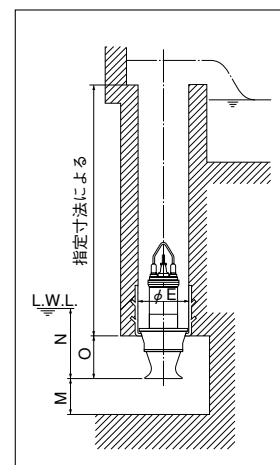
下出し形



寸法表

	SSP-300 MS	SSP-400 MS	SSP-500 MS	SSP-600 MS	SSP-700 MS	SSP-800 MS	SSP-900 MS	SSP-1000 MS	SSP-1200 MS	SSP-1350 MS	SSP-1500 MS
A	300	400	500	600	700	800	900	1000	1200	1350	1500
B	1000	1100	1350	1450	1700	1850	2050	2250	2600	2900	3300
C	1400	1500	1850	1950	2200	2450	2650	2850	3200	3500	3900
D	1500	1650	2000	2100	2380	2630	2830	3050	3400	3750	4150
E	600	700	850	1000	1100	1200	1350	1500	1800	2050	2300
F	500	560	630	670	850	900	950	1120	1250	1400	1600
G	50	50	50	50	50	50	50	50	50	50	50
H	120	130	160	170	200	210	230	250	250	280	300
K	6	6	8	10	10	12	12	16	20	24	24
L	M30	M30	M30	M30	M30	M30	M30	M30	M30	M30	M30
M	300	400	500	600	700	800	900	1000	1200	1350	1500
N	550	700	900	1100	1300	1400	1500	1700	2000	2300	2500
O	400	520	640	760	900	1000	1110	1220	1450	1630	1800

コンクリートケーシング

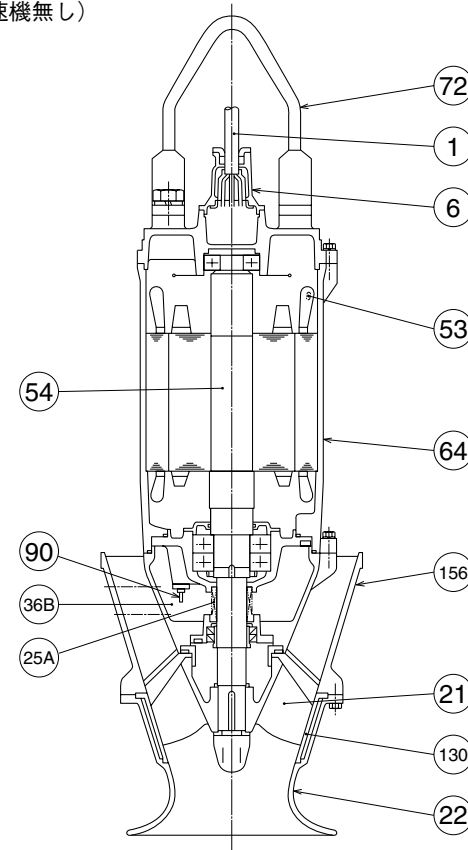


寸法表

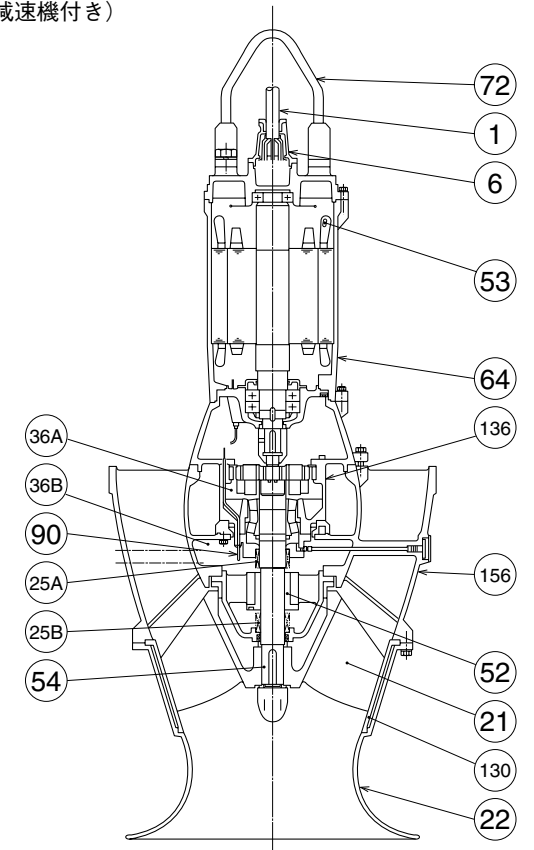
	SSP-300 MS	SSP-400 MS	SSP-500 MS	SSP-600 MS	SSP-700 MS	SSP-800 MS	SSP-900 MS	SSP-1000 MS	SSP-1200 MS	SSP-1350 MS	SSP-1500 MS
E	600	700	850	1000	1100	1200	1350	1500	1800	2050	2300
M	300	400	500	600	700	800	900	1000	1200	1350	1500
N	550	700	900	1100	1300	1400	1600	1700	2000	2300	2500
O	400	520	640	760	900	1000	1110	1220	1450	1630	1800

■構造断面図 (例)

SSP-MS  
(減速機無し)



SSP-MS  
(減速機付き)



品名表

品番	品名	品番	品名	品番	品名
1	キャブタイヤケーブル	36A	潤滑油	72	吊り金具
6	スタフリングボックス	36B	潤滑油	90	浸水検出電極
21	羽根車	52	ジャーナル軸受	130	ライナリング
22	吸込ケーシング	53	モータ保護装置	136	減速機
25A	メカニカルシール上部	54	主軸	156	ガイドケーシング
25B	メカニカルシール下部	64	モータフレーム		