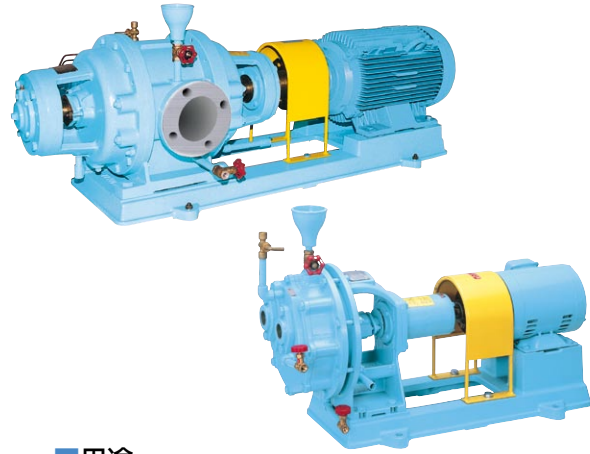


SL型

- 大形ポンプの始動時に呼び水用として用いる真空ポンプです。
- 排気能力重視の設計でその他の用途にも使用可能です。



■要部標準仕様

項目		吸込×吐出し口径 (mm)						
		20×20	25×25	32×32	40×40	50×50	65×65	80×80
取扱気体、 封液	封 液 名	水						
	封 液 温 度	13~50℃						
	取 扱 ガ ス	空気						
	取 扱 ガ ス 温 度	常温						
	吐 出 し 圧 力	101.3 kPa abs (0 kPa G)						
ポンプ	構造	封液注入方式	自吸式					
		封液所要圧力	0~50 kPa G					
	吐出し口方式	固定ポート式						
	軸 封	軸 封	グランドパッキン式					
		軸 受	深溝玉軸受					
	材質	ケーシング	FC200					
		エアパッセージ	CAC406					
羽 根 車		CAC402						
主 軸	主 軸	S45C+Crメッキ						
	種 類 ・ 極 数	防滴保護型・2、4、6極						
モータ	相 ・ 電 圧	50Hz三相200V						
		60Hz三相200/220V						
配 管 と の 接 続		特殊ねじ込み相フランジ JIS10Kフランジ(口径65、80mm)						

■特殊仕様

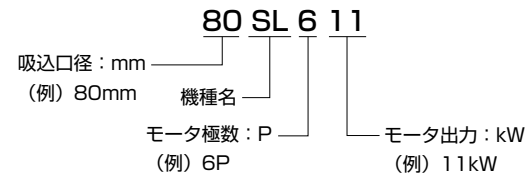
種 類	全閉外扇
モータ	相 ・ 電 圧
	50Hz三相400V
	60Hz三相400/440V

●上記以外の特殊仕様につきましては最寄りの営業店迄お問い合わせください。

■用途

1. 大形ポンプ、サイフォンの呼び水用
2. 化学工業の真空装置用
3. 各種吸引装置の真空源用
4. 空気・ガスの排除用
5. ウェルポイントの真空源

型式説明 下記の型式は説明用型式例です。



■直結形標準付属品

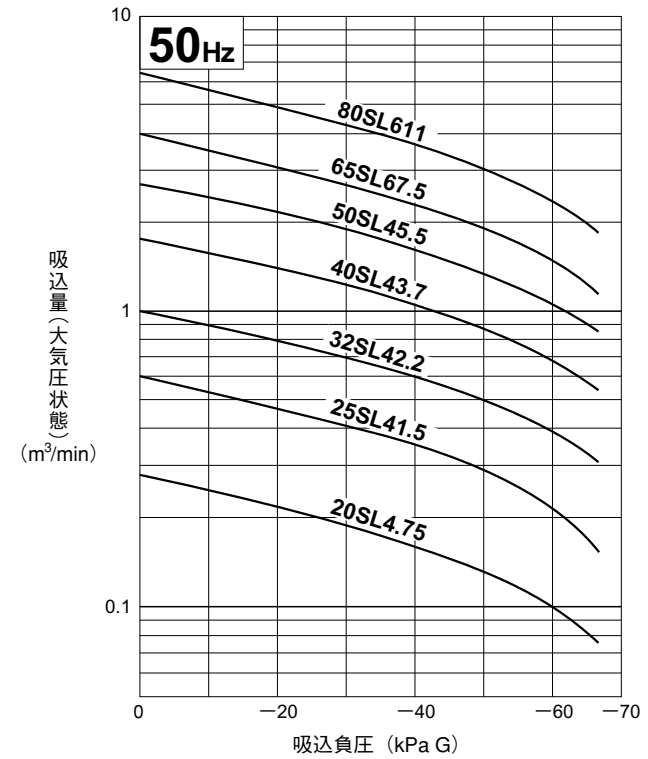
- 共通ベース 1個
- 基礎ボルト 1式
- モータ 1台
- 特殊分解工具（口径65mm以上） 1式
- 軸継手 1式
- 安全カバー 1式
- 呼び水じょうご 1式

■特別付属品

- 真空計
- ボールタップ
- 補給水槽

●液封式ポンプでは、通常封液の温度により性能が変化しますが、呼び水用途では取扱ガスは空気・水蒸気であり、通常封液温度による性能換算は必要ありません。

■50Hz 性能曲線



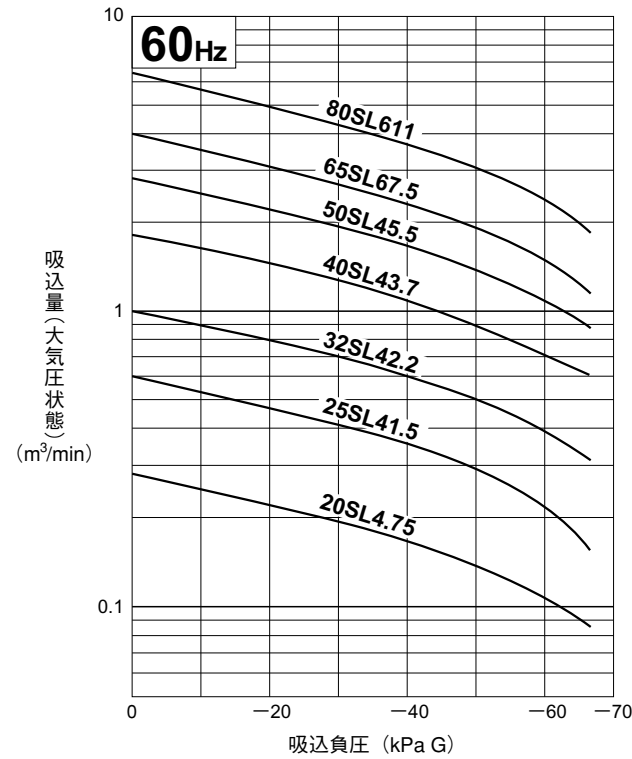
■50Hz 標準仕様 封水温度 15℃の場合

口径 吸込×吐出し mm	型 式	回転速度 min ⁻¹	出力 kW	極数 P	最高負圧 kPa	吸込量:大気圧状態(吸込状態) m ³ /min				補給水量 ℓ/min	
						最大	負 圧				
							-26.7kPa	-53.3kPa	-66.7kPa		最高
20×20	20SL2.75	2900	0.75	2	86.7	0.28	0.203 (0.276)	0.129 (0.272)	0.086 (0.252)	0	2
25×25	25SL41.5	1450	1.5	4	86.7	0.60	0.431 (0.585)	0.269 (0.568)	0.155 (0.454)	0	4
32×32	32SL42.2	1450	2.2	4	89.3	1.00	0.733 (0.995)	0.466 (0.983)	0.31 (0.908)	0	5
40×40	40SL43.7	1450	3.7	4	92.0	1.75	1.33 (1.806)	0.825 (1.741)	0.6 (1.757)	0	8
50×50	50SL45.5	1450	5.5	4	92.0	2.70	2.03 (2.757)	1.28 (2.701)	0.87 (2.547)	0	11
65×65	65SL67.5	970	7.5	6	89.3	4.00	2.81 (3.816)	1.78 (3.757)	1.15 (3.367)	0	15
80×80	80SL611	970	11	6	89.3	6.40	4.50 (6.111)	2.84 (5.994)	1.85 (5.416)	0	21

- ※印補給水は-53.3kPa G時の値です。
- 最高負圧は、吸込（吸気側）を締切ったときの吸込負圧です。
- 最大吸込量は、吸込（吸気側）の負圧が0のときの吸込量です。
- 吸込量の（ ）内は吸込状態です。

SL型

60Hz 性能曲線



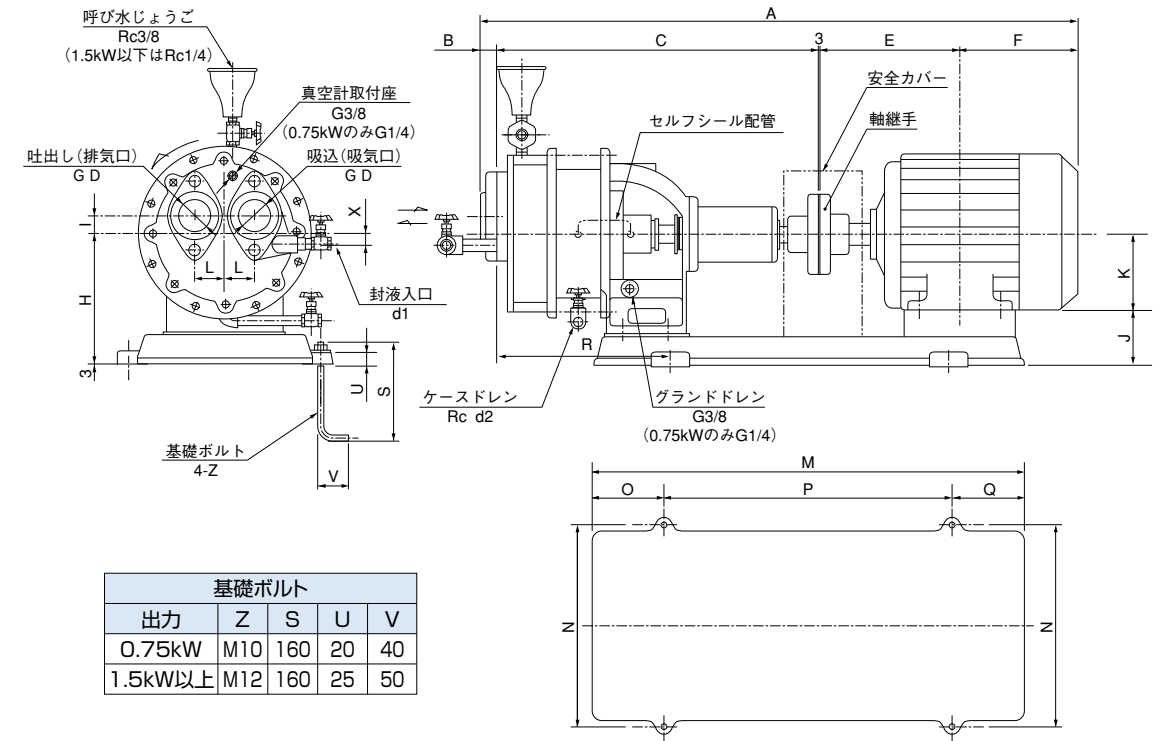
60Hz 標準仕様 封水温度 15°Cの場合

口径 吸込×吐出し mm	型 式	回転速度 min ⁻¹	出力 kW	極数 P	最高負圧 kPa	吸込量:大気圧状態(吸込状態) m ³ /min					補給水量 ℓ/min
						最大	負 圧				
							-26.7kPa	-53.3kPa	-66.7kPa	最高	
20×20	20SL4.75	1750	0.75	4	86.7	0.28	0.199(0.27)	0.122(0.257)	0.077(0.225)	0	2
25×25	25SL41.5	1750	1.5	4	86.7	0.60	0.431(0.585)	0.269(0.568)	0.155(0.454)	0	4
32×32	32SL42.2	1750	2.2	4	89.3	1.00	0.733(0.995)	0.466(0.983)	0.31(0.908)	0	5
40×40	40SL43.7	1750	3.7	4	92.0	1.75	1.29(1.752)	0.815(1.72)	0.54(1.581)	0	8
50×50	50SL45.5	1750	5.5	4	92.0	2.70	1.99(2.702)	1.25(2.638)	0.86(2.518)	0	11
65×65	65SL67.5	1150	7.5	6	89.3	4.00	2.81(3.816)	1.78(3.757)	1.15(3.367)	0	15
80×80	80SL611	1150	11	6	89.3	6.40	4.50(6.111)	2.84(5.994)	1.85(5.416)	0	21

- ※印補給水量は-53.3kPa G時の値です。
- 最高負圧は、吸込(吸気側)を締切ったときの吸込負圧です。
- 最大吸込量は、吸込(吸気側)の負圧が0のときの吸込量です。
- 吸込量の()内は吸込状態です。

外形据付寸法図 単位: mm

口径 50mm 以下



50Hz 寸法表 単位: mm

型式	※1 D	※2 A	B	C	E	F	H	I	J	K	L	M	N	O	P	Q	R	X	※1 d1	※1 d2	概略質量 (kg)
20SL2.75	3/4	634.5	—	393	140	98.5	160	20	80	80	25	580	230	105	370	105	147	10	1/4	1/4	61
25SL41.5	1	803.5	24	491.5	168.5	116.5	230	30	140	90	50	655	270	120	415	120	228.5	20	1/4	1/4	103
32SL42.2	1 1/4	859	24	509	193	130	230	30	130	100	38	675	270	120	435	120	246	20	3/8	3/8	113
40SL43.7	1 1/2	893	28	523.5	200	138.5	230	30	118	112	50	700	310	130	440	130	270.5	20	1/2	3/8	129
50SL45.5	2	981	28	554	239	157	230	30	98	132	50	735	330	130	475	130	301	20	1/2	3/8	162

60Hz 寸法表 単位: mm

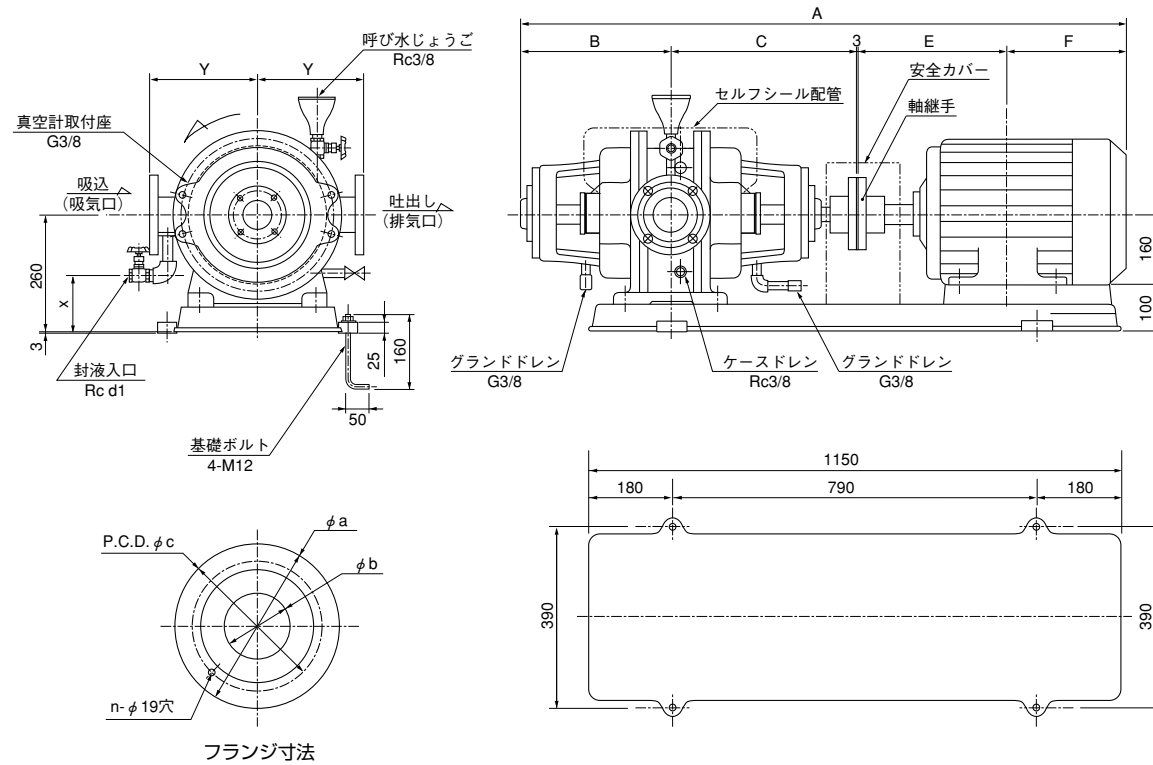
型式	※1 D	※2 A	B	C	E	F	H	I	J	K	L	M	N	O	P	Q	R	X	※1 d1	※1 d2	概略質量 (kg)
20SL4.75	3/4	724.5	24	459	140	98.5	205	21	125	80	38	615	270	110	395	110	186	16	1/4	1/4	75
25SL41.5	1	783.5	24	492.5	168.5	116.5	205	21	115	90	38	655	270	120	415	120	221.5	16	1/4	1/4	86
32SL42.2	1 1/4	842.5	24	492.5	193	130	205	21	105	100	38	675	270	120	435	120	229.5	16	3/8	3/8	96
40SL43.7	1 1/2	889	28	519.5	200	138.5	230	30	118	112	50	700	310	130	440	130	266.5	20	1/2	3/8	129
50SL45.5	2	976	28	549	239	157	230	30	98	132	50	735	330	130	475	130	296	20	1/2	3/8	162

- ※2印A寸法はモータメーカーによって多少異なります。
- 概略質量は共通ベース、モータを含む質量です。
- 改良により、寸法は変更することがあります。設計用としてご使用の場合は、別途納入図を請求ください。
- ※1印D、d1、d2寸法につきましては、表示単位はinchとなります。

SL型

■外形据付寸法図 単位：mm

口径65mm以上



50Hz 寸法表 単位：mm

型式	D	※2 A	B	C	E	F	Y	a	b	c	n	※1 d1	概略質量 (kg)
65SL67.5	65	1263	326	401	323	210	250	175	65	140	4	1/4	291
80SL611	80	1372	358.5	433.5	345	232	250	185	80	150	8	3/4	356

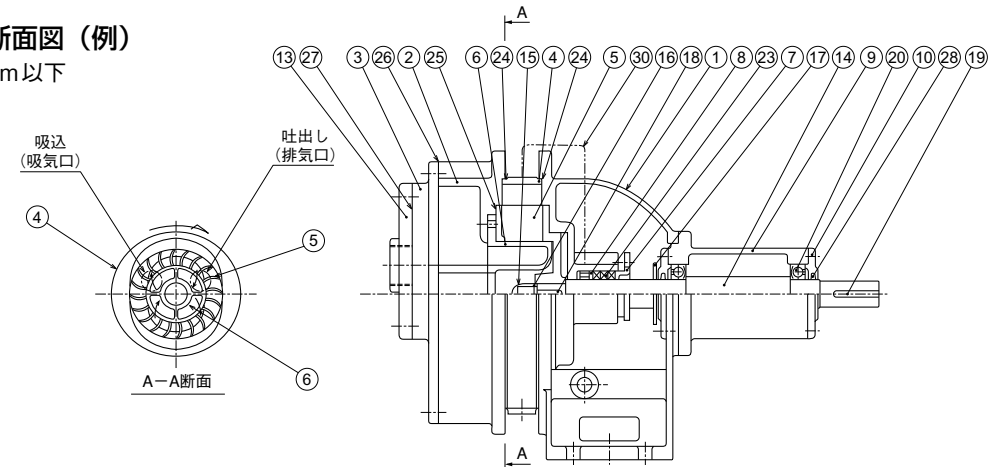
60Hz 寸法表 単位：mm

型式	D	※2 A	B	C	E	F	Y	a	b	c	n	※1 d1	概略質量 (kg)
65SL67.5	65	1263	326	401	323	210	230	175	65	140	4	1/4	291
80SL611	80	1383	364	439	345	232	230	185	80	150	8	3/4	356

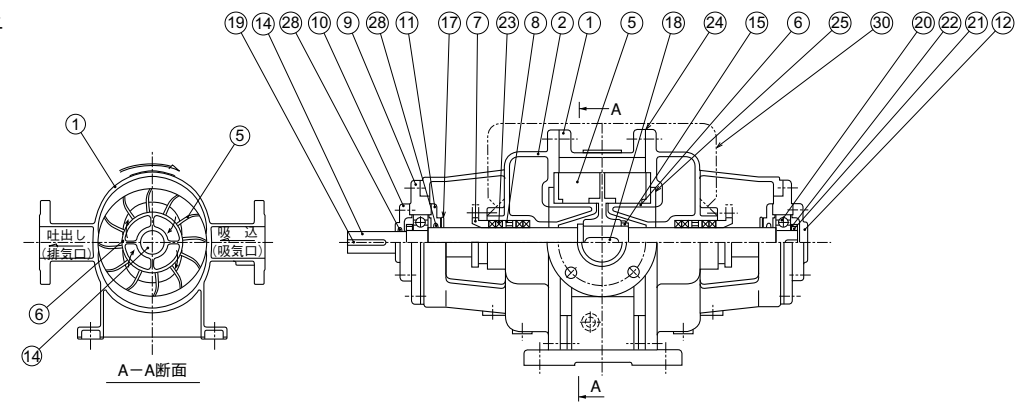
- ※2印A寸法はモーターメカによって多少異なります。
- 概略質量は共通ベース、モータを含む質量です。
- 改良により、寸法は変更することがあります。設計用としてご使用の場合は、別途納入図を請求ください。
- ※1印d1寸法につきましては、表示単位はinchとなります。

■構造断面図（例）

口径50mm以下



口径65mm以上



品名・材質表

品番	品名	材質	品番	品名	材質	品番	品名	材質
1	ケーシング	FC200	11	軸受カバー	FC200	21	軸受用ナット	—
2	サイドカバー	FC200	12	エンドカバー	FC200	22	軸受用座金	—
3	サイドプレート	FC200	13	特殊ねじ込みフランジ※	FC200	23	グランドパッキン	P#6501L
4	ケースリング	FC200	14	主 軸	S45C+Cr	24	ガスケット	V#6500
5	羽 根 車	CAC402	15	インペラナット	SUS304/SS400	25	ガスケット	V#6500
6	エアパッセージ	CAC406	16	緩み止めワッシャー	SUS304	26	ガスケット	V#6500
7	パッキン押さえ	CAC406	17	水切りつば	SUS316	27	ガスケット	V#6500
8	ランタンリング	CAC406	18	キ	S45C	28	フェルトリング	フェルト
9	軸受ケース	FC200	19	キ	S45C	30	セルフシール配管	合成樹脂・鋼合金
10	軸受カバー	FC200	20	玉 軸 受	—			

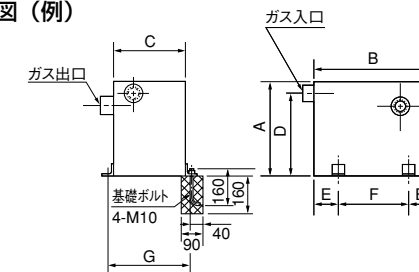
●※印フランジ、口径65mm以上はJIS10Kフランジとなります。

■特別付属品

補給水槽

当社では、SL型真空ポンプの専用補給水槽を製作しています。これは真空ポンプの吐出し側に設置することにより、吐出し空気と水を分離すると共に水を再び吸入側へ循環補給します。補給水の温度上昇と消音効果を充分考慮した設計としています。

外形寸法図（例）



寸法表 単位：mm

対応口径	A	B	C	D	E	F	G
20・25・32用	350	350	250	300	75	200	310
40・50用	400	500	300	350	100	300	360
65・80用	450	700	450	380	150	450	510

- 標準付属品…基礎ボルト・ボールタップバルブ・ドレン用バルブ・電極棒（低水位警報用）
- 特別付属品…水面計
- 対応口径40用以上はガス入口、出口のノズル位置が異なります
- 対応口径40用はフランジ接続で外観が異なります。
- 改良により、寸法は変更することがあります。設計用としてご使用の場合は別途納入図を請求ください。