

PSH型 (横軸)

斜流ポンプは、ポンプ系列上うす巻ポンプと軸流ポンプの中間にあり、両者を生かし短所を補ったもので、大容量でしかも低揚程 (3~9m程度) に最適です。

- 簡単な構造と上下二つ割りケーシングにより、分解点検が容易です。
- 使用全域で高効率を維持します。



■要部標準仕様

項目	吐出し口径 (mm)																	
	300	350	400	500	600	700	800	900	1000	1100	1200	1350	1500	1650	1800	2000		
取扱液	液質	雨水・河川水・汚水																
	液温	0~40°C																
ポンプ	構造	羽根車	セミオープン形															
		軸封	グランドパッキン															
		外軸受	転がり軸受															
	材質	水中軸受	ホワイトメタル (グリース回収)															
		羽根車	CAC402															
		ケーシング	FC200															
		主軸	SUS403															
軸スリーブ	SUS304																	
配管との接続	JIS、水道規格フランジ																	

■特殊仕様

軸封	無給水軸封	
材質	羽根車	SCS13
	主軸	S45C、SUS304
	水中軸受	セラミックス他 (無注水) 但し、小口径には不可

●上記以外の特殊仕様につきましては最寄りの営業店までお問い合わせください。

■用途

1. 下水道の雨水・汚水排水用
2. 農地灌漑用及び湛水防除用
3. 内水排除用
4. 揚・排水用

■標準付属品

- 単独ベース 1個
- 基礎ボルト 1式
- 軸継手 1式
- 油面計 1式
- グリスポンプ 1式

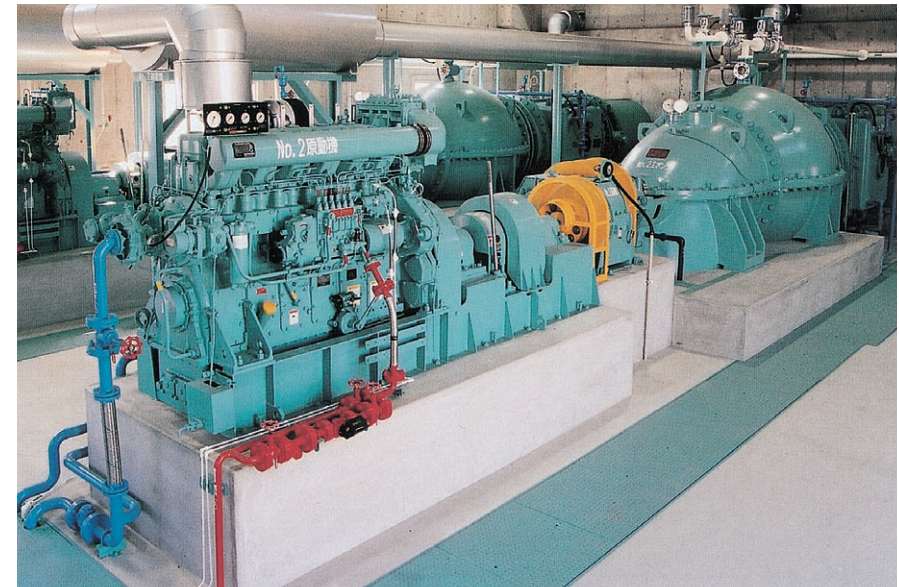
■特別付属品

- バルブ類
- 分解工具
- 運転に必要な補助機器
- 連成計 及び コック 1式
- 真空計 及び コック 1式
- 真空破壊弁 1個

■斜流ポンプ標準仕様表

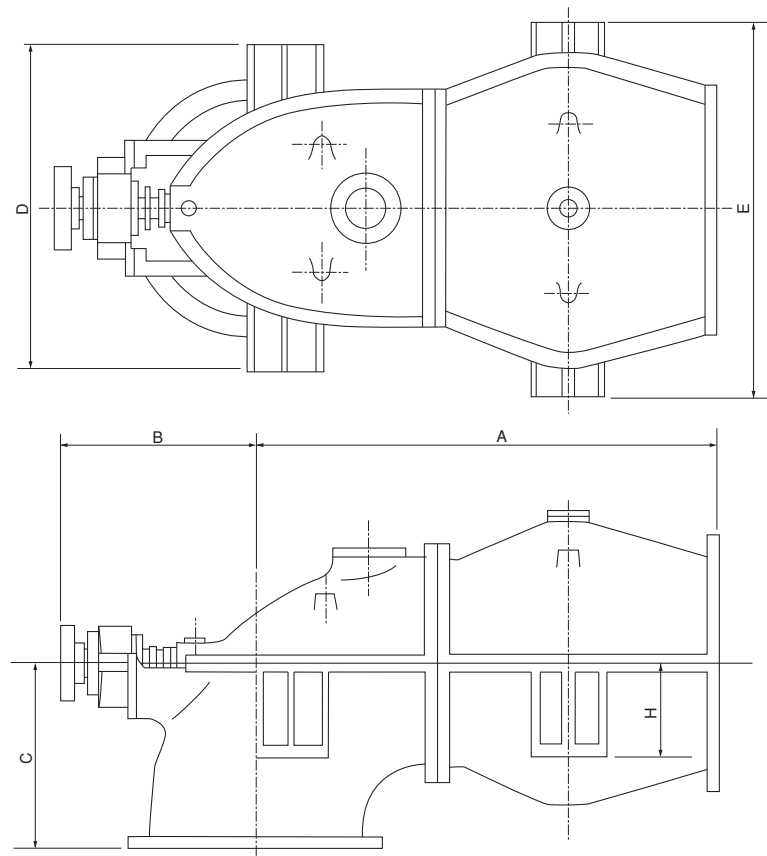
全揚程 m	項目	ポンプ口径 mm															
		300	350	400	500	600	700	800	900	1000	1100	1200	1350	1500	1650	1800	2000
3	吐出し量 m ³ /min	9.5	13	17.5	30	42	55	75	95	115	140	170	220	270	330	390	500
	回転速度 min ⁻¹	710	580	520	380	345	330	260	230	205	190	170	150	135	120	110	100
	モータ出力 kW	11	11	15	30	37	45	55	75	90	110	130	160	200	250	300	350
4	吐出し量 m ³ /min	11	15	20	31	48	60	80	100	125	150	180	230	290	350	420	540
	回転速度 min ⁻¹	820	670	580	420	390	370	290	250	230	215	190	165	155	135	125	115
	モータ出力 kW	15	18.5	22	37	55	75	90	110	120	150	180	220	300	350	400	510
5	吐出し量 m ³ /min	11.5	15.5	20.5	33	48	65	85	100	130	160	195	245	300	380	440	570
	回転速度 min ⁻¹	870	720	630	460	410	400	320	270	250	230	205	180	165	150	135	125
	モータ出力 kW	18.5	22	30	45	75	90	110	130	160	200	250	300	370	460	520	680
6	吐出し量 m ³ /min	11	15.5	20	33	48	65	90	105	130	160	195	260	310	370	435	575
	回転速度 min ⁻¹	900	760	655	490	430	420	340	290	265	245	220	190	180	165	150	135
	モータ出力 kW	18.5	30	37	55	75	110	150	160	200	250	300	380	450	520	620	780
9	吐出し量 m ³ /min	12.5	17.5	22	36	54	70	95	110	145	180	230	280	350	420	495	660
	回転速度 min ⁻¹	1070	900	810	580	520	480	400	340	310	290	265	220	215	195	180	160
	モータ出力 kW	30	45	55	90	130	160	220	250	320	400	510	600	760	900	1050	1400

注) 1. モータ出力は歯車減速のときの目安を示します。
2. 上記仕様表以外のものについても製作致します。詳細は最寄りの営業店までお問合せください。



PSH型 (横軸)

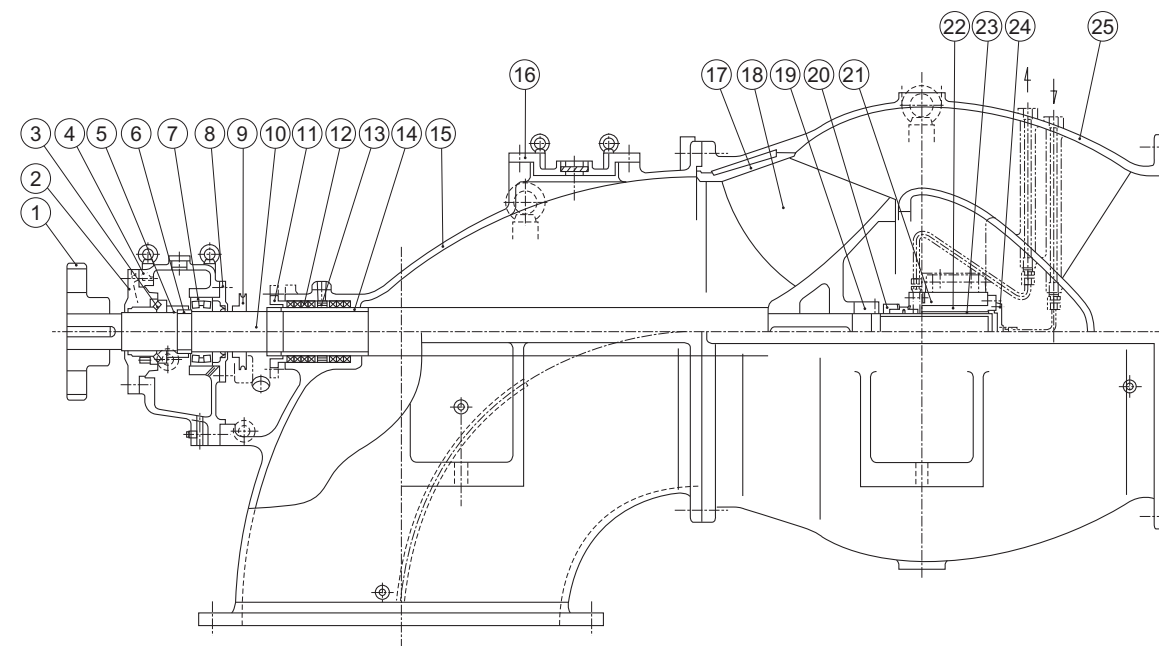
■外形寸法図 単位：mm



寸法表 単位：mm

口径	A	B	C	D	E	H
300	770	435	300	600	600	180
350	850	490	350	700	700	200
400	1020	530	400	750	750	220
500	1200	600	500	900	900	250
600	1520	720	600	1000	1120	300
700	1640	840	680	1150	1250	350
800	1970	900	780	1250	1420	400
900	2190	980	860	1350	1600	450
1000	2450	1110	950	1500	1660	500
1100	2650	1200	1000	1650	1840	500
1200	2760	1250	1080	1750	2100	550
1350	3100	1380	1200	1950	2200	600
1500	3600	1500	1350	2150	2400	650
1650	3970	1650	1500	2350	2600	700
1800	4400	1850	1650	2450	2800	800
2000	4800	2050	1800	2650	3000	900

■構造断面図 (例)



品名表

品番	品名	品番	品名	品番	品名
1	軸継手	10	主軸	19	羽根車ナット
2	軸受カバー	11	パッキン押さえ	20	メカニカルシール
3	スラスト軸受	12	グランドパッキン	21	水中軸受ケース
4	軸受ケース	13	封水リング	22	水中軸受
5	スラストカラー	14	軸スリーブ	23	軸スリーブ
6	スラストリング	15	吸込ケーシング	24	軸受カバー
7	ラジアル軸受	16	点検穴カバー	25	ケーシング
8	軸受カバー	17	ケーシングライナ		
9	水切りツバ	18	羽根車		