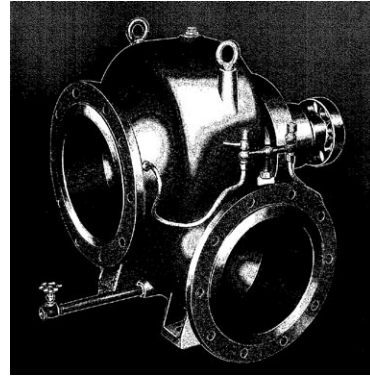


PCH型 (横軸)

通常の斜流ポンプに比較して高性能、小型軽量、構造簡単など幾多の特徴を有したポンプです。

- 高効率で安定した性能を有します。
- 据付面も少なくすみ経済的です。
- 羽根車と軸受の距離が短く、水中軸受などが不要ですので、構造は至って簡単です。また、吸込、吐出し配管はそのまま分解、組立が可能ですので、メンテナンスが容易です。
- 開放形の羽根車を採用していますので、狭雑物が羽根車に詰まりません。



■要部標準仕様

項目		吐出し口径(mm)						
		200	250	300	350	400	500	600
取扱液	液質	雨水・河川水・汚水						
	液温	0~40℃						
ポンプ	構造	羽根車	セミアープン形					
		軸封	グランドパッキン					
		軸受	玉軸受、コロ軸受					
	材質	羽根車	SCS13					
		ケーシング	FC250					
	主軸	SUS403						
	軸スリーブ	SUS304						
配管との接続		JIS、水道規格フランジ						

■特殊仕様

液温	0~80℃	
軸封	メカニカルシール	
材質	羽根車	CAC402
	主軸	SUS304、S45C

●上記以外の特殊仕様につきましては最寄りの営業店までお問い合わせください。

■用途

1. 上下水道の取水・送水・排水用
2. 農事用

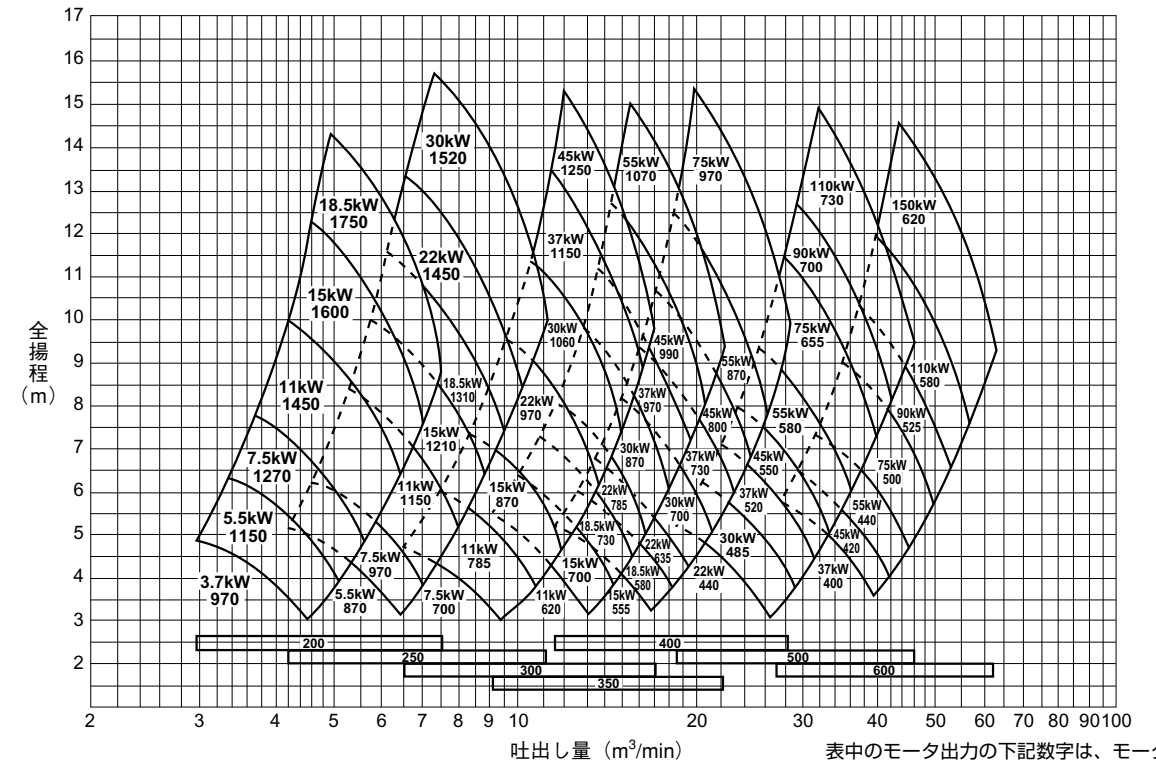
■標準付属品

- 共通ベース 1個
 - 基礎ボルト 1式
 - 軸継手 1式
 - グリースカップ ※ 1式
 - 油面計 ※ 1式
- ※グリース潤滑のときはグリースカップを、油浴潤滑のときは油面計を付属します。

■特別付属品

- バルブ類
- 呼び水じょうご
- 相フランジ
- 分解工具
- 圧力計 及び コック 1式
- 連成計 及び コック 1式

■ポンプ選定図



表中のモータ出力の下記数字は、モータの回転速度 (min⁻¹) を示します。
表中下段の□内数字は、吐出し口径を示します。

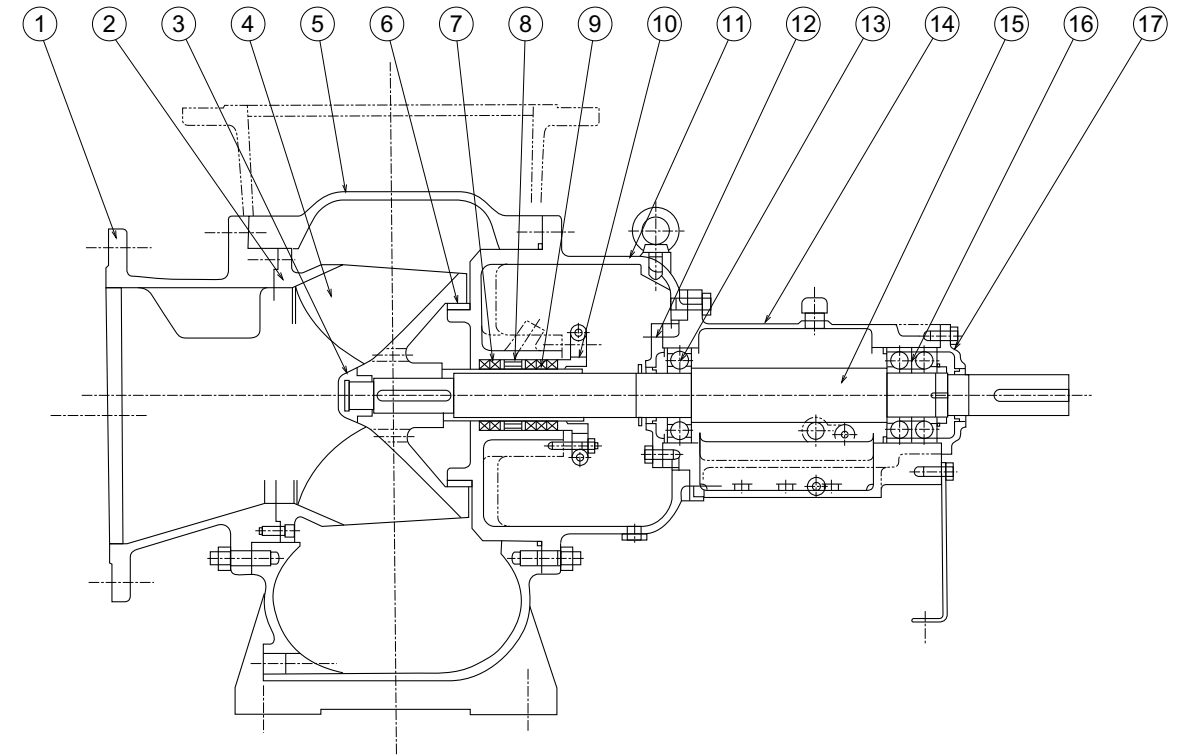
- ご要求全揚程、吐出し量の交差する所が、必要なポンプの種類となり、表示の数字がモータ出力並びに回転速度を示します。

PCH型 (横軸)

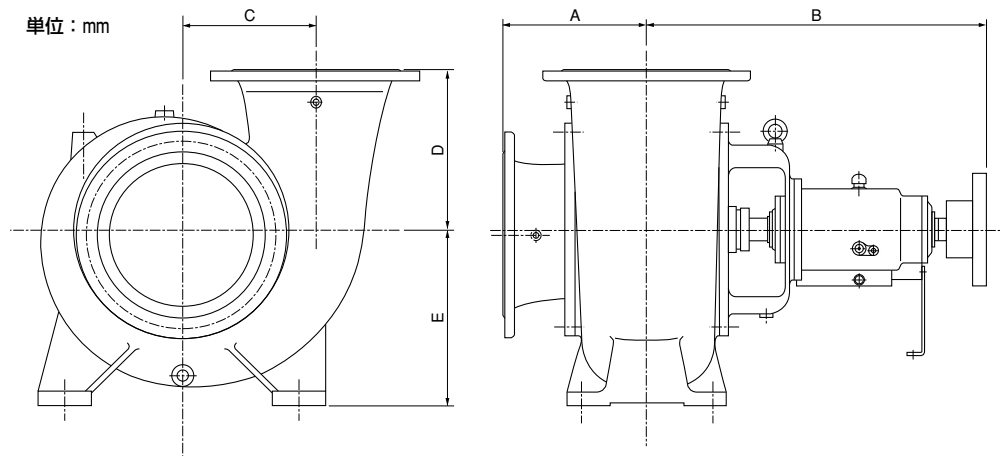
標準仕様表

吐出し口径			モータ出力			回転速度			仕 様			吐出し口径			モータ出力			回転速度			仕 様						
mm	kW	min ⁻¹	m	m ³ /min	m	m ³ /min	m	m ³ /min	mm	kW	min ⁻¹	m	m ³ /min	m	m ³ /min	m	m ³ /min	mm	kW	min ⁻¹	m	m ³ /min	m	m ³ /min	m	m ³ /min	
200	3.7	970	4.9	3.00	4.0	3.90	3.0	4.55	400	15	555	5.2	11.80	4.4	14.50	3.3	16.90										
200	5.5	1150	6.35	3.37	5.3	4.40	3.9	5.15	400	18.5	580	6.0	13.00	5.0	15.90	3.8	18.50										
200	7.5	1270	7.8	3.72	6.5	4.84	4.85	5.65	400	22	635	6.9	13.50	5.7	16.60	4.4	19.30										
200	11	1450	10.0	4.25	8.4	5.55	6.5	6.47	400	30	700	8.3	14.90	7.0	18.20	5.2	21.30										
200	15	1600	12.3	4.68	10.2	6.11	7.7	7.15	400	37	730	9.4	16.30	7.9	20.00	6.0	23.30										
200	18.5	1750	14.38	4.98	12.1	6.50	8.8	7.60	400	45	800	10.8	17.10	9.4	20.80	7.1	24.30										
250	5.5	870	5.2	4.25	4.3	5.55	3.1	6.50	400	55	870	12.6	18.40	10.6	22.50	8.1	26.20										
250	7.5	970	6.3	4.65	5.2	6.10	3.9	7.10	400	75	970	15.3	20.10	13.0	24.60	10.0	28.70										
250	11	1150	8.5	5.30	7.0	6.90	5.3	8.05	500	22	440	5.2	18.60	4.4	22.80	3.1	26.60										
250	15	1210	10.0	5.95	8.3	7.75	6.3	9.00	500	30	485	6.3	20.30	5.3	25.00	4.0	29.00										
250	18.5	1310	11.4	6.42	9.4	8.40	7.1	9.75	500	37	520	7.2	22.00	6.1	27.00	4.5	31.50										
250	22	1450	13.4	6.65	11.15	8.70	8.5	10.10	500	45	550	8.1	23.30	7.0	28.50	5.2	33.20										
250	30	1520	15.7	7.45	13.15	9.70	10.0	11.30	500	55	580	9.5	25.50	8.0	31.30	6.0	36.50										
300	7.5	700	4.7	6.60	4.0	8.05	3.0	9.40	500	75	655	11.6	27.70	10.0	34.00	7.3	39.50										
300	11	785	6.1	7.50	5.2	9.20	3.9	10.70	500	90	700	12.9	29.30	11.0	36.00	8.5	42.00										
300	15	870	7.5	8.35	6.5	10.20	4.8	11.90	500	110	730	15.0	32.00	12.7	39.30	9.6	46.00										
300	22	970	9.7	9.60	8.3	11.90	6.1	13.80	600	37	400	5.8	27.50	5.0	33.50	3.6	39.00										
300	30	1060	11.4	10.60	10.0	13.00	7.6	15.00	600	45	420	6.6	29.20	5.5	35.70	4.2	41.60										
300	37	1150	13.6	11.50	11.7	14.00	8.8	16.30	600	55	440	7.4	32.00	6.3	39.20	4.6	45.60										
300	45	1250	15.4	12.00	13.25	14.70	10.0	17.00	600	75	500	9.2	34.50	7.9	42.30	5.8	49.40										
350	11	620	5.2	9.20	4.4	11.20	3.2	13.10	600	90	525	10.4	37.20	8.8	45.40	6.5	53.00										
350	15	700	6.3	10.00	5.4	12.30	4.0	14.40	600	110	580	12.1	39.50	10.4	48.40	7.8	56.40										
350	18.5	730	7.3	11.00	6.2	13.40	4.5	15.70	600	150	620	14.5	44.00	12.5	54.00	9.4	62.50										
350	22	785	8.2	11.60	7.0	14.20	5.2	16.60																			
350	30	870	10.0	12.65	8.5	15.50	6.3	18.00																			
350	37	970	11.6	13.40	8.6	17.90	7.4	19.20																			
350	45	990	12.8	14.60	11.0	17.90	8.0	20.90																			
350	55	1070	15.0	15.65	12.7	19.20	9.4	22.30																			

構造断面図 (例)



外形寸法図 単位: mm



寸法表 単位: mm

吐出し口径	A	B	C	D	E
200	250	600	315	315	280
250	280	750	400	400	300
300	315	850	450	450	315
350	355	900	500	500	375
400	400	950	560	560	400
500	560	1100	630	630	475
600	630	1250	710	800	550

※左記は、代表的な寸法を示します。
吸排口方向指定ある場合は、ご照会ください。

品名表

品番	品 名	品番	品 名	品番	品 名
1	吸込カバー	7	グランドパッキン	13	玉 軸 受
2	ケーシングライナ	8	封水リング	14	軸 受 ケー ス
3	羽根車ナット	9	軸 スリ ーブ	15	主 軸
4	羽 根 車	10	パッキン押さえ	16	玉 軸 受
5	ケーシング	11	サイドカバー	17	軸 受 カバ ー
6	ライナリング	12	軸 受 カバ ー		